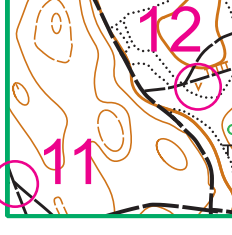
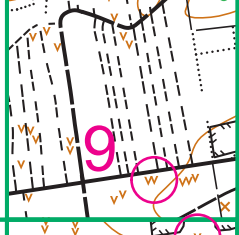
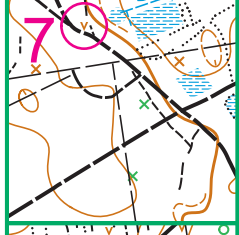
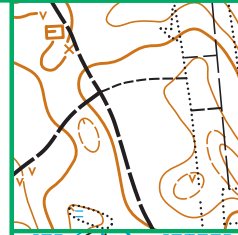
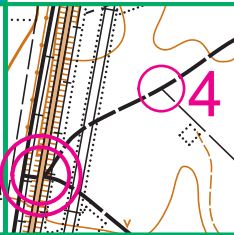


TS
Magiczna
kostka

1: 10 000
 Limit: 120' + 35'
 Ilość PK: 15
 Długość: 4 200 m

obrotach następną (trzecią) część mapy znajduje się na tylnej ścianie kostki. Kwadraty stykają się ze sobą na odcinku >2cm.



Podczas każdego obrotu kostki zostaje ujawniona kolejna część mapy. Po dwóch

