

BukowaCup

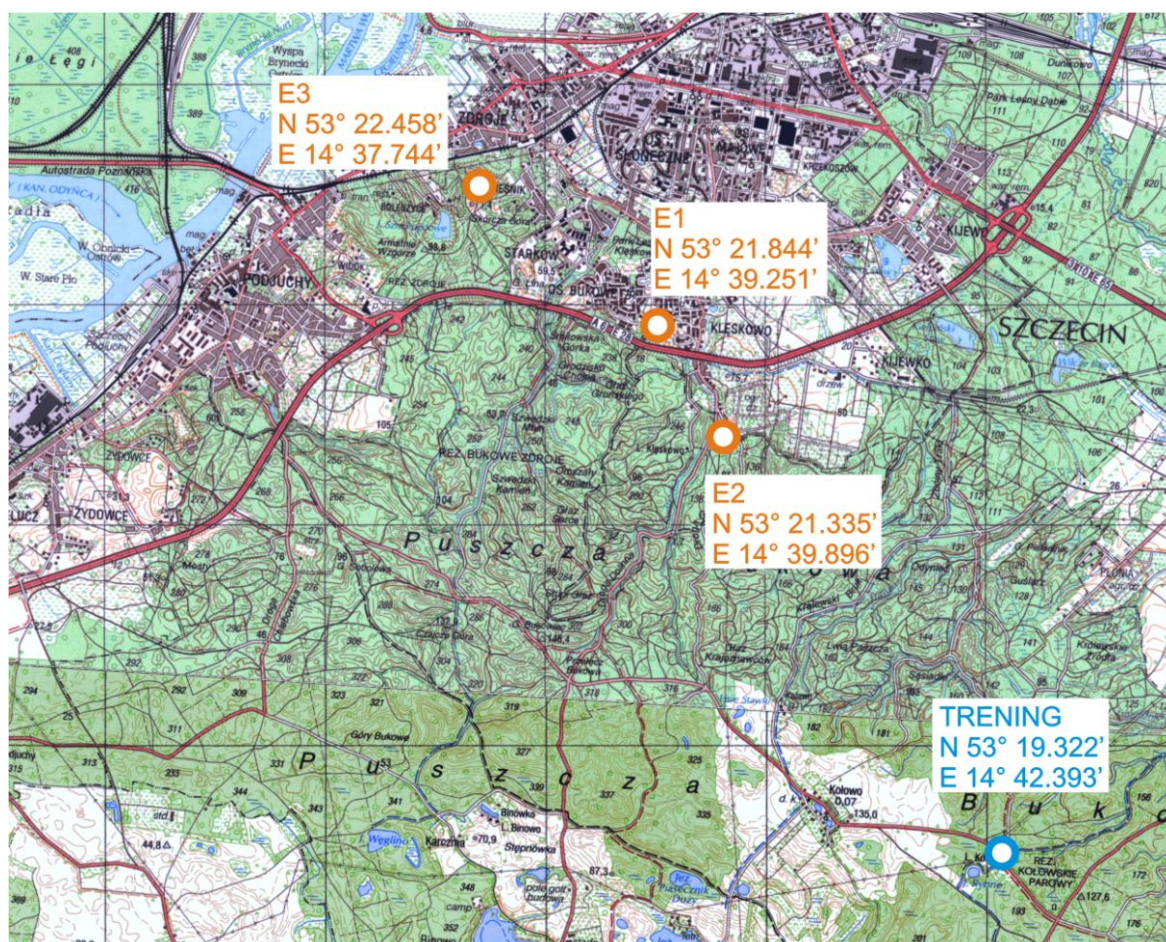
BIULETYN nr 1

1. ORGANIZATOR

Klub Orientacji Sportowej BnO Szczecin
ul. Somosierry 32c
71-181 Szczecin

2. DATA I MIEJSCE

14-16 października 2016 r. – Szczecin



3. BIURO ZAWODÓW

Biurow Zawodów będzie znajdowało się każdego dnia w Centrum Zawodów.

Bukowa Cup III – 14-16 października 2016 – Szczecin
bno.szczecin.pl

4. ZESPÓŁ ORGANIZACYJNY

Kierownik Zawodów: Hubert Świerczyński
Sędzia Główny Zawodów: Bartłomiej Mazan
Budowniczy Tras: Bartłomiej Mazan
Sędzia Startu: Bartłomiej Mazan
Sędzia Mety: Hubert Świerczyński
Obsługa systemu SportIdent: Hubert Świerczyński

5. FORMA ZAWODÓW

Zawody indywidualne, klasyfikacja łączna po trzech etapach

6. PROGRAM ZAWODÓW

14 października (piątek):
17:00 – otwarcie Biura Zawodów
19:00 – sprint

15 października (sobota):
8:00 – otwarcie Biura Zawodów
11:00 – dystans klasyczny

16 października (niedziela):
8:00 – otwarcie Biura Zawodów
10:00 – dystans klasyczny skrócony
14:00 – oficjalne Zakończenie Zawodów

7. MAPY I TEREN

Dzień 1

Teren osiedla połączony z fragmentem Puszczy Bukowej. Fragment Puszczy Bukowej pofałdowany. Teren osiedla nigdy wcześniej nie wykorzystywany do orientacji sportowej.

Mapa: „Kolorowych Domów” – skala 1 : 4 000, e=2m, format A3, lato 2016, H. Świerczyński

Dzień 2

Typowa morena, w większości teren dobrze przebieżny, a miejscami o utrudnionej przebieżności z dobrze rozwiniętą siecią dróg.

Mapa: „Droga Górską”, skala 1 : 10 000, e=5m, format A4, lato 2016, M. Hoffmann, B. Mazan, H. Świerczyński

Dzień 3:

Typowa morena, w większości teren dobrze przebieżny, a miejscami o utrudnionej przebieżności z dobrze rozwiniętą siecią dróg.

Mapa: „Jezioro Szmaragdowe”, skala 1 : 7 500, e=5m, format A3, lato 2016, M. Hoffmann, B. Mazan, H. Świerczyński

8. KATEGORIE

Bukowa Cup:

K10N, K10, K12, K14, K16, K18, K20, K21, K35, K40, K45, K50, K55, K60, K65, K70, K75, K80, K85+

M10N, M10, M12, M14, M16, M18, M20, M21, M35, M40, M45, M50, M55, M60, M65, M70, M75, M80, M85+

OPEN, RODZINNA

N – trasa wstążkowa

OPEN – dla początkujących bez ograniczeń wiekowych

RODZINNA – dla rodziców z dziećmi

9. POTWIERDZANIE PK

Zawody będą rozgrywane przy użyciu elektronicznego systemu potwierdzania SportIdent. Istnieje możliwość wypożyczenia karty SI od Organizatora. Należy to zaznaczyć w zgłoszeniu.

10. ZGŁOSZENIA I WPISOWE

| termin | K/M 10-14 | K/M 16-18 | od K/M 20 | rodzinna OPEN |
|--|-----------|-----------|-----------|------------------|
| Termin podstawowy do 31 sierpnia | 30 PLN | 45 PLN | 60 PLN | 30 PLN |
| Termin rozszerzony do 30 września | 40 PLN | 55 PLN | 70 PLN | 35 PLN |
| po 1 października lub płatne na starcie (w miarę wolnych miejsc na listach startowych) | 60 PLN | 80 PLN | 100 PLN | 40 PLN |

Start w jednym etapie – 25 zł/etap

Bukowa Cup III – 14-16 października 2016 – Szczecin
bno.szczecin.pl

Wypożyczenie chipa SI na całe zawody 10zł.
Zgubienie chipa SI – 200 złotych/sztuka

Zgłoszenia będą przyjmowane poprzez formularz zgłoszeniowy PZOS
www.zielonysport.pl

W zgłoszeniu należy podać wszystkie wymagane dane: imię, nazwisko, klub, rok urodzenia, nr licencji, kategorię, nr karty SI. Zgłoszenia nie pełne nie będą przyjmowane. Zmiany i uzupełnienia danych włącznie z nr karty SI będą przyjmowane do dnia 7 października 2016 r.

Zmiana karty SI po terminie lub w centrum Zawodów – 10,00zł/sztuka.

Zgłoszenia zawodników z zagranicy będą przyjmowane na adres e-mail
kontakt@bno.szczecin.pl

Wpisowe należy przesłać na konto bankowe:

Stowarzyszenie Klub Orientacji Sportowej BnO Szczecin
IBAN 13 1950 0001 2006 2172 4628 0001
SWIFT IEEAPLPA
IDEA Centrala

W tytule przelewu należy wpisać:

BukowaCup 2016 i nazwę Klubu(lub nazwisko osoby kontaktowej)

11. REZYGNACJA Z ZAWODÓW I OPŁATY DODATKOWE

Rezygnacja do 30 września – zwrot 50% wpisowego minus koszt przelewu
Rezygnacja po 1 października – wpisowe nie będzie zwracane

12. NOCLEGI

Będzie możliwość skorzystania odpłatnie z noclegów w dniach 14-16 października w warunkach turystycznych w Szkole Podstawowej nr 47, ul. Jagiellońska 59, Szczecin.

Koszt noclegu 12zł za noc od osoby.

Osoby zainteresowane noclegiem prosimy o informację na adres e-mail.

Bukowa Cup III – 14-16 października 2016 – Szczecin
bno.szczecin.pl

13. TRENING

Istnieje możliwość odbycia treningu w piątek (14.10) od godziny 10:00 do soboty(15.10) do 19:00 na mapie „Leśniczówka Kołowo N” – koszt 10zł za mapę. Punkty w terenie będą wyznakowane przy pomocy tradycyjnych lampionów. Zapotrzebowanie na mapy treningowe należy zgłosić do 10.10.2016.

14. KONTAKT

Adres e-mail: kontakt@bno.szczecin.pl

Strona internetowa: bno.szczecin.pl

Kierownik Zawodów: Hubert Świerczyński tel. 602 74 73 74

Sędzia Główny: Bartłomiej Mazan tel. 668 009 601

15. PARTNERZY



Nadleśnictwo Gryfino



Bukowa Cup III – 14-16 października 2016 – Szczecin
bno.szczecin.pl