

V Runda Pucharu Starego Remola

Szczecin 26.11.2016r.

Kategoria TS,TJ,TM,TP

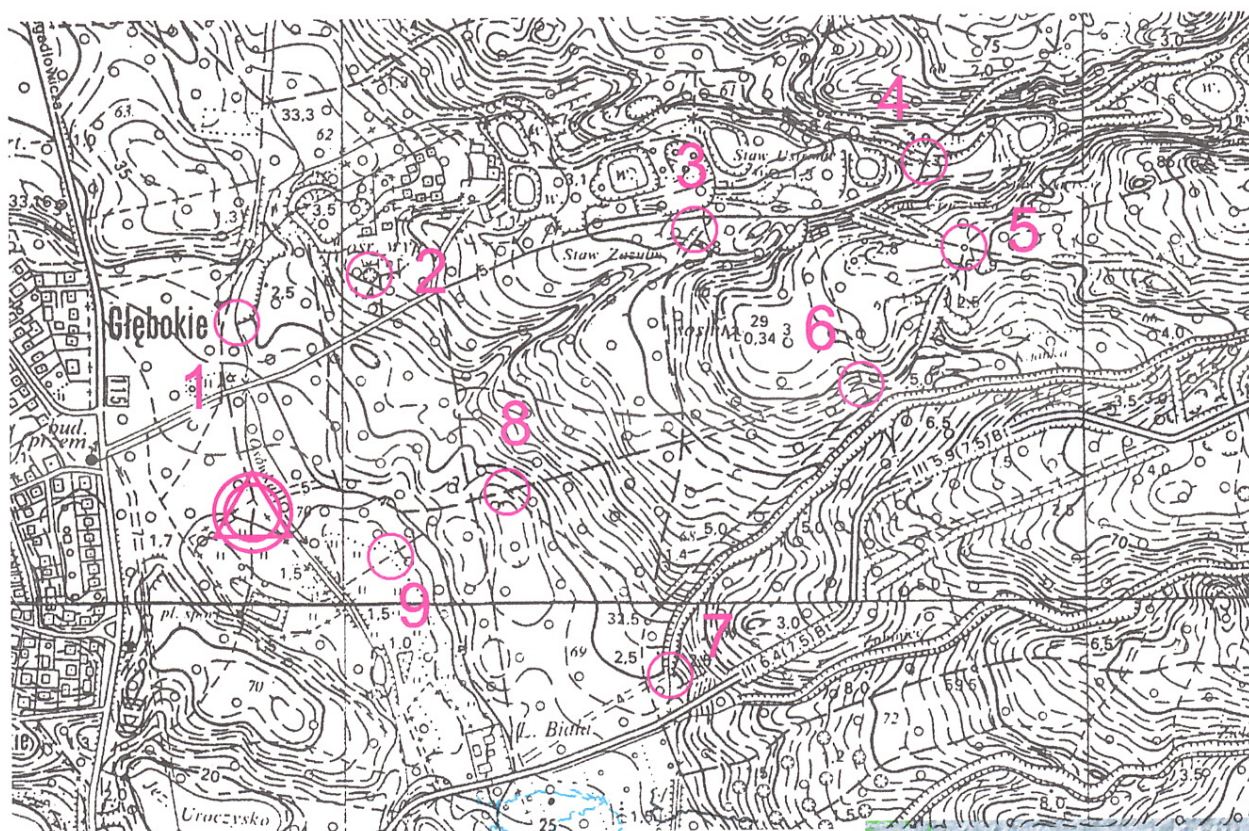
Etap: Ten ostatni raz na starej mapie...

Długość trasy: 2,9 km

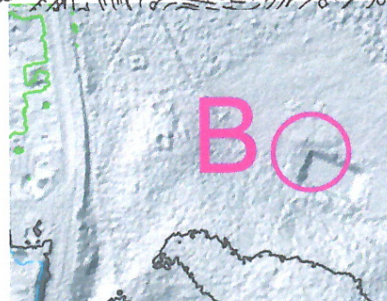
Ilość PK 9+ A, B, które należy odnaleźć gdzieś na mapie, kolejność liczbowa- obowiązkowa, liter dowolna

Limit czasu: TJ i TS 70+20, TM i TP 85+25

Zadanie dodatkowe: Należy podać odległość z PK A do PK B



 **KOS**
BnO SZCZECIN



 **PUCHAR
STAREGO
REMOLA**