



# SZCZECIŃSKA DOBRANOCKA

## BIULETYN ETAP 4 – 6 grudnia 2017

### 1. CENTRUM ZAWODÓW

Przed wejściem na kompleks sportowy SP48 przy ulicy Czorszyńskiej. Miejsca parkingowe są dostępne na uliczkach osiedlowych.



### 2. TERMIN

**6 grudnia 2017**

Biuro zawodów będzie czynne w godzinach 18:00 – 18:45

### 3. START i META

Minuta „00” godzina 19:00

Start ok. 100 metrów od Centrum Zawodów.

Meta jest umiejscowiona w okolicy Centrum Zawodów.

### 4. TEREN ZAWODÓW

**SP48** - kompleks boisk szkolnych

**Pogodno Południe** - osiedle domków jednorodzinnych z siecią uliczek po których odbywa się ruch samochodowy

### 5. FORMA ZAWODÓW

Kategorie A0, OPEN

**Bieg interwałowy** - zawodnicy w każdej kategorii startują w odstępach co 1 minutę.

Kategorie D, MIX

**Bieg interwałowy** - zawodnicy w każdej kategorii startują w odstępach co 1 minutę. Mapa będzie składać się z dwóch części w różnych skalach: 1: 4000 i 1: 750.

Kategorie A

**Knockout sprint** - dwa biegi:

- eliminacje: start co 30 sekund,
- finał: awansuje 6 najlepszych zawodników oraz dwie najlepsze dziewczyny, które nie uzyskały miejsca w najlepszej 6 eliminacji.

Kategorie B i C

**Knockout sprint** - trzy biegi:

- eliminacje B/C: start co 30 sekund,
- półfinał B1/C1: start masowy, zawodnicy z miejsc 1, 3, 5, 7, 9, 11, 13 oraz najlepsza kobieta po za najlepszą 14 w eliminacjach,
- półfinał B2/C2: start masowy, zawodnicy z miejsc 2, 4, 6, 8, 10, 12, 14 oraz druga najlepsza kobieta po za najlepszą 14 w eliminacjach
- finał B/C - miejsca 1-3 z półfinałów oraz najlepsza kobieta z każdego półfinału po za najlepszą 3.

## 6. MAPY

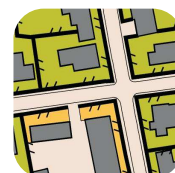
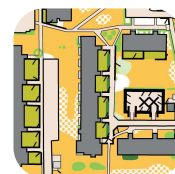
### SP48

Skala 1: 750

Autor: B. Mazan

Aktualizacja: listopad 2017

Mapa wykonana wg przepisów ISSOM 2007



### Pogodno Południe

Skala 1: 4 000

Autor: B. Mazan

Aktualizacja: listopad 2017

Mapa wykonana wg przepisów ISSOM 2007

## 7. TRASY\*

Trasa	Opis	Długość	Ilość PK
A0	do 12 lat	1.8 km	21
Eliminacje A	do 16 lat	1.8 km	21
Finał A	do 16 lat	1.0 km	10
Eliminacje B	do 35 lat	1.8 km	21
Półfinał B	do 35 lat	1.0 km	10
Finał B	do 35 lat	1.0 km	10
Eliminacje C	do 45 lat	1.8 km	21
Półfinał C	do 45 lat	1.0 km	10
Finał C	do 45 lat	1.0 km	10
D	od 46 lat	2.8 km	29
E	OPEN	1.8 km	21
F	MIX	2.8 km	29

Opisy punktów kontrolnych dostępne tylko na mapie.

Mapy zabezpieczone przed wilgocią.

\*parametry tras mogą ulec niewielkim zmianą.

## 8. WYNIKI

Dyplomy i nagrody otrzymają najlepsze panie i panowie w swoich kategoriach, jedynką na potrzeby biegu w formule Knock out sprint kategorii na ten bieg zostaną połączone i nie będzie podziału na damskie i męskie co nie zmienia faktu, że punkty do klasyfikacji generalnej SD10, dyplomy i nagrody za ten etap będą przynane tak jak zawsze tzn. najlepsza Pani w kategorii C przykładowo zajmując 5 miejsce otrzyma punkty jak za pierwsze miejsce w swojej damskiej kategorii itd.

## 9. ZGŁOSZENIA I OPŁATY

Zgłoszenia będą przyjmowane przez formularz zgłoszeniowy na stronie Organizatora (bno.szczecin.pl) do 4 grudnia do godz. 24:00. Wszelkie zmiany prosimy przysłać na adres e-mail kontakt@bno.szczecin.pl.

### Brak dodatkowych map w centrum zawodów.

Opcja	Kwota
Wpisowe opłacone przelewem na konto	<b>7 zł</b>
Wpisowe płatne w Centrum Zawodów	<b>12 zł</b>
Wypożyczenie chipa SI	<b>3 zł</b>

Opłata za zgubienie chipa SI Organizatora - 200 zł

### Członkowie KOS BnO Szczecin startują bezpłatnie.

#### PŁATNOŚĆ:

L.p.	Opcja
1.	<b>PŁATNOŚĆ PRZELEWEM</b> 13 1950 0001 2006 2172 4628 0001 Stowarzyszenie Klub Orientacji Sportowej BnO Szczecin 71-181 Szczecin, ul. Somosierry 32c w tytule prosimy podać imię i nazwisko, klub, trasę Termin płatność do godz. 24:00 dzień przed zawodami
2.	<b>PŁATNOŚĆ W CENTRUM ZAWODÓW</b> w godzinach od 18:00 do 18:45 w Centrum Zawodów

Zgłoszenie po terminie skutkuje wyższym wpisowym według stawek jak opłata w Centrum Zawodów. Osoby które zgłoszą się po terminie i wyślą przelew na mniejszą kwotę będą zobowiązane uiścić różnicę do wyższej stawki wpisowego w Centrum Zawodów.

## 10. UWAGI

1. Na zawodach zalecamy przede wszystkim profesjonalistom aby nie biegali z Chipami SI 11 i SI AIR+ ponieważ może się zdarzyć, że przebieg z jednego punktu na kolejny będzie wynosił poniżej 5 sekund co może uniemożliwić potwierdzenie punktu w danym momencie. Obowiązkiem uczestnika jest upewnić się czy potwierdziło się punkt w momencie gdy chip był już gotowy.

2. Podczas zawodów uczestnicy będą mogli skorzystać z szatni na terenie boiska. Szatnia czynna będzie jednak tylko do godziny 20:30. W przypadku pozostawienia rzeczy w szatni po tej godzinie organizator będzie zmuszony zabrać i wynieść je na zewnątrz obiektu.
3. Przed biegiem obowiązuje całkowity zakaz poruszania się na terenie boiska szkolnego i pozostałych obiektów sportowych pod groźbą dyskwalifikacji. Na terenie obiektu możliwe jest jedynie skorzystanie z szatni. Rozgrzewka dozwolona chodnikiem wzdłuż ulicy Czorsztyńskiej.
4. Prosimy o zachowanie zasad fair play i nie pokazywanie map po swoim biegu osobom które jeszcze oczekują na start.
5. Zawodnicy startują na własną odpowiedzialność.
6. O sprawach spornych decyduje Sędzia Główny.
7. Na zawodach nie będzie zapewniona opieka lekarska.
8. Ostateczna interpretacji regulaminu należy do Organizatora.
- 9. ZAKAZ BIEGANIA W BUTACH Z KOLCAMI.**

## 11. PARTNERZY

