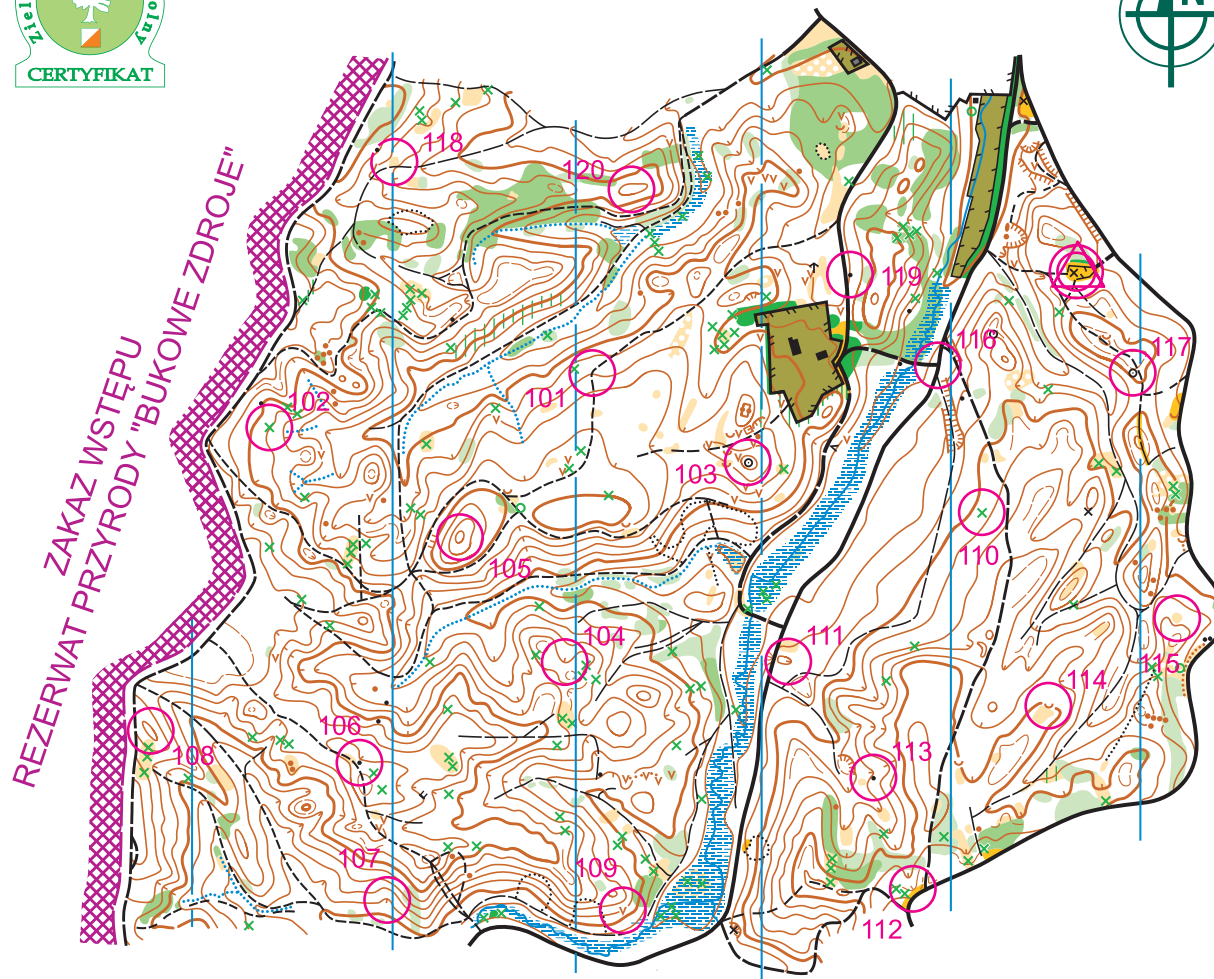


▷	S1	⋯		
	101	/		<
	102	⊗		⊙
	103	⊙		⊙
	104	∩		
	105	○		
	106	▲	0,8	⊙
	107	∩		
	108	○		
	109	∇		
	110	⊗		⊙
	111	⊙		⊙
	112	∩		
	113	▲	0,5	⊙
	114	∪		
	115	⋯		
	116	/	/	∪
	117	⊙		⊙
	118	⋯		
	119	▲	0,5	⊙
	120	○		



Leśniczówka Kłęskowo skala 1 : 10 000 e = 5m

LEGENDA

- warstwa główna i pomocnicza
- skarpa
- rów
- górką, kopczyk
- niecka, zagłębienie
- dołek
- kamień, słupek kamienny
- strumień
- liniowy teren podmokły
- bagno do przejścia
- teren otwarty, półotwarty
- las - utrudniona przebieżność, trudna przebieżność,
- las - b, trudna przebieżność, łatwo przebieżny
- las - b, trudna przebieżność, łatwo przebieżny
- porost niski, porost wysoki
- granica kultur
- samotne drzewo, wykrot
- droga utwardzona, droga
- ścieżka, mała ścieżka
- zanikająca ścieżka, przecinka
- płot wysoki i niski
- paśnik, inny sztuczny obiekt
- teren prywatny, budynki



Nadleśnictwo Gryfino

