

VI BukowaCup

11-13 października 2019 r.

BIULETYN nr 1

Zawody Centralnego Terminarza Zawodów (współczynnik Z=1.10)
World Ranking Event w Orientacji Precyzyjnej



PATRONAT MEDIALNY



ORGANIZATOR

Klub Orientacji Sportowej BnO Szczecin
Ul. Somosierry 32c
71-181 Szczecin

WSPÓŁORGANIZATORZY

Urząd Miasta Szczecin
Urząd Marszałkowski Województwa Zachodniopomorskiego
Polski Związek Orientacji Sportowej
Zachodniopomorski Okręgowy Związek Orientacji Sportowej
UKS Sprint Pełczyce
International Orienteering Federation
Rada Osiedla Dąbie
SP 47 w Szczecinie
SP 23 w Szczecinie

PARTNERZY

Etcetera Reklama Szczecin
Ekspert Zdrowia
Gospodarstwo Agroturystyczne „Mała Wenecja”
Fotopoligraf.pl – fotografia ślubna i studyjna
Decathlon Szczecin
Szczecin Floating Garden
Szczecin Kibicuje
Nadleśnictwo Gryfino
Biernat Chłodnictwo Klimatyzacja Wentylacja
Miody Fujarskich
Lech Free

RANGA I FORMA ZAWODÓW

Biegi na Orientację: Zawody indywidualne, klasyfikacja łączna po trzech etapach,
Zawody rankingowe CTZ o współczynniku Z=1,10,
Orientacja Precyzyjna: Zawody indywidualne, osobna klasyfikacja dla TempO i PreO, oba starty zaliczane do World Ranking Event

ZESPÓŁ ORGANIZACYJNY

Dyrektor Zawodów: Bartłomiej Mazan

Sędzia Główny Zawodów: Hubert Kula

Sędzia Startu: Krzysztof Polec

Sędzia Mety: Artur Haptar

Spiker: Sławomir Cygler

Kartografowie:

E1 : Hubert Świerczyński

E2: Wojciech Dwojak, Jacek Morawski

E3: Bartłomiej Mazan, Hubert Świerczyński

Pre0 i Temp0: Wojciech Dwojak

Obsługa SportIdent: Joanna Kotkowiak, Hubert Świerczyński

Budowniczy Tras:

E1: Mateusz Kula

E2: Bartłomiej Mazan

E3: Hubert Świerczyński

Pre0 i Temp0: Bartłomiej Mazan, Aleksandra Mazan

Kontroler IOF (Trail0): John Kewley (GBR)

TERMIN I MIEJSCE

11.10.2019 (piątek)

E1 - Sprint – Osiedle Dąbie GPS N53°23.737' E14°39.938'

Szkoła Podstawowa Nr 23 Szczecin ul. Miernicza 10

12.10.2019 (sobota)

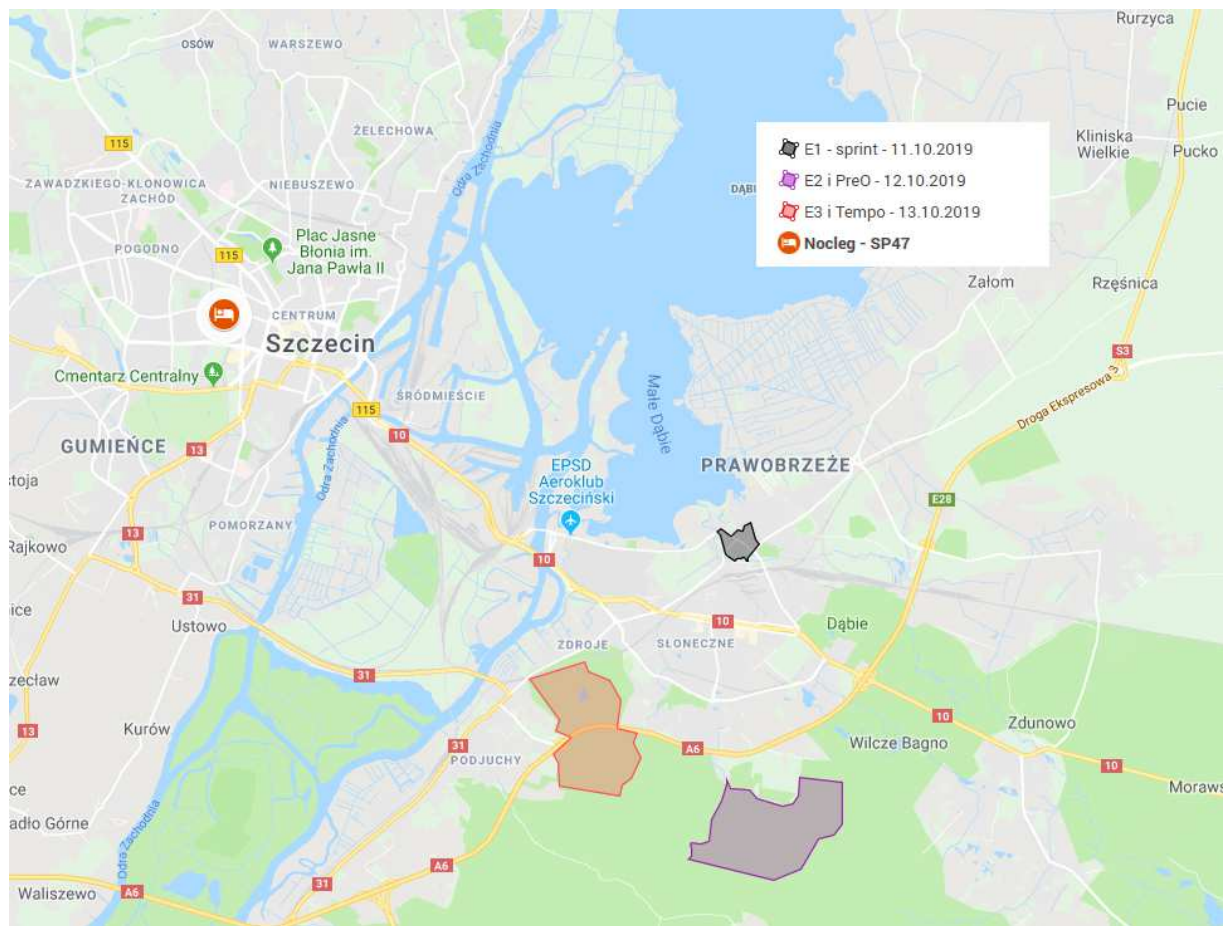
E2 – Skrócony klasyk oraz Pre0 – Puszcza Bukowa GPS N53°21.335' E14°39.896'

Polana przy ogródkach działkowych na końcu ulicy Chłopskiej/Rodzynkowej

13.10.2019 (niedziela)

E3 – Średni oraz Temp0 – Jezioro Szmaragdowe GPS N53°22.412' E14°37.072'

Dawna Restauracja Grota na końcu ulicy Grabowej



BIURO ZAWODÓW

Biuro Zawodów będzie zlokalizowane każdego dnia w Centrum Zawodów.

PROGRAM ZAWODÓW

Zachęcamy wszystkich zawodników do udziału zarówno w Bn0 jak i Trail0. Uczestnikom którzy będą chcieli wystartować w obu konkurencjach odpowiednio dopasujemy minuty startowe.

11 października (piątek):

17:00 – otwarcie biura zawodów

19:00 – E1 sprint

12 października (sobota):

8:00 – otwarcie biura zawodów

10:00 – Pre0

11:30 – E2 skrócony klasyk

13 października (niedziela):

- 8:00 – otwarcie biura zawodów
- 9:00 – E3 dystans średni
- 9:30 – Temp0
- 12:45 – uroczyste zakończenie zawodów

UCZESTNICTWO

Zgodnie z regulaminem PZOS zawodnicy biorący udział w zawodach CTZ którzy chcą uczestniczyć we współzawodnictwie sportowym organizowanym przez PZOS (rywalizacja o punkty rankingowe) muszą posiadać aktualną licencję PZOS. Brak licencji nie wyklucza jednak zawodników z rywalizacji sportowej podczas Bukowa Cup, zawody są otwarte dla wszystkich. Zawodnicy którzy chcą rywalizować o punkty rankingowe w ramach WRE w Orientacji precyzyjnej muszą posiadać konto na platformie EVENTOR oraz posiadać numer ID IOF. Przy założeniu konta na Eventorze każdy zawodnik otrzymuje swój numer z automatu.

Wszyscy zobowiązani są do posiadania ważnych badań lekarskich. Osoby startujące w zawodach Bukowa Cup, które nie posiadają ważnych badań lekarskich zobowiązane są do okazania w biurze zawodów oświadczenia o starcie na własną odpowiedzialność. Zawodnicy zgłoszeni w kategoriach Para muszą posiadać zaświadczenie lekarskie zgodnie z przepisami PZOS ([zał. 12a Regulaminu Licencyjnego](#))

MAPY I CHARAKTERYSTYKA TERENENU

Etap 1

Sprint:

Układ starego miasta z zabudową typowych bloków lat 80. Teren płaski z otwartym ruchem samochodowym

Mapa: „Osiedle Dąbie” – skala 1 : 4 000, e=2m, format A4, wrzesień 2019, H. Świerczyński
Teren nigdy nie wykorzystywany do zawodów w Orientacji Sportowej.

Etap 2

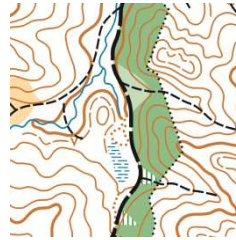
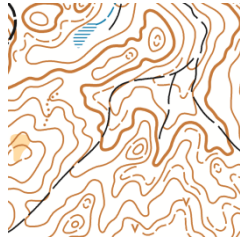
Skrócony klasyk:

Typowa morena, z przebieżnością od bardzo dobrej do bardzo utrudnionej z dobrze rozwiniętą siecią dróg. Las mocno użytkowany gospodarczo.

Mapa: „Wielka Niedźwiedzianka” – skala 1 : 10 000, e=5m, format A4, lato 2019, W. Dwojak, J. Morawski - **NOWA MAPA**

Stara mapa: [TUTAJ](#)

Poniżej fragmenty starej mapy z lat 80



Pre0:

Typowa morena, z przebieżnością od bardzo dobrej do bardzo utrudnionej z dobrze rozwiniętą siecią dróg. Trasy będzie przebiegać wzdłuż drogi utwardzonej po której bez problemu można poruszać się na wózkach.

Mapa: „Droga Górską 2” – skala 1 : 4 000, e=2m, ISSOM 2007, format A4, lato 2019, W. Dwojak,

Przewidywana ilość punktów: 25

Teren nigdy wcześniej niewykorzystywany do zawodów w Orientacji Precyzyjnej,

Stara mapa: [TUTAJ](#)

Poniżej fragmenty starej mapy do Bn0 w skali 1:10 000



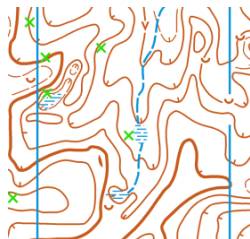
Dzień 3

Dystans średni:

Typowa morena, większości teren dobrze przebieżny ze słabo rozwiniętą siecią dróg.

Mapa: „Armatnie Wzgórze 2” – skala 1 : 10 000, e=5m, format A4, lato 2019, B. Mazan, H. Świerczyński

Stara mapa: [TUTAJ](#)



Temp0:

Teren po byłej kopalni kredy, teren o bardzo stromych zboczach z bogatą mikrorzeźbą. Przebieżność utrudniona, miejscami teren podmokły. Zawodnikom startującym na wózkach zalecamy start z asystentem.

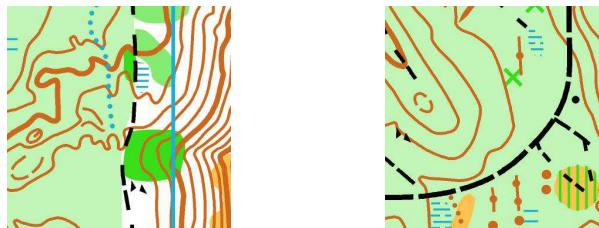
Mapa: „Kopalnia Kredy” – skala 1 : 4 000, e=2m, ISSOM 2007, format A4, lato 2019, W. Dwojak,

Przewidywana ilość stacji: 7

Teren nigdy wcześniej niewykorzystywany do zawodów w Orientacji Precyzyjnej,

Stara mapa: [TUTAJ](#)

Poniżej fragmenty starej mapy do Bn0 w skali 1:7 500



KATEGORIE

Bn0:

K10N, K10, K12, K14, K16, K18, K20 K21, K35, K40, K45, K50, K55, K60, K65, K70, K75, K80, K85, K90+

M10N, M10, M12, M14, M16, M18, M20, M21, M35, M40, M45, M50, M55, M60, M65, M70, M75, M80, M85, M90+

TRASY REKREACYJNO SPORTOWE:

N – trasa wstążkowa

KRÓTKA– łatwa, krótka, dla początkujących bez ograniczeń wiekowych

ŚREDNIA– trudniejsza, dłuższa, dla osób średniozaawansowanych bez ograniczeń wiekowych,

DŁUGA– trudna technicznie oraz wymagająca technicznie, bez ograniczeń wiekowych

RODZINNA – bardzo łatwa i krótka, dla rodzin z małymi dziećmi

Pre0 i Tempo

OPEN ELITA – obejmuje wszystkich zawodników bez względu na płeć, wiek i stopień niepełnosprawności, którzy posiadają IOF ID

PARA ELITA – obejmuje zawodników bez względu na wiek i płeć, których niepełnosprawność istotnie ogranicza ich możliwości ruchowe odpowiednio do załącznika nr 12a Regulaminu Licencyjnego PZOS oraz posiadają IOF ID,

MŁODZIK ELITA – obejmuje zawodników do 14 lat (rocznik 2005) bez względu na płeć, którzy posiadają IOF ID

A - CLASS - obejmuje wszystkich zawodników bez względu na płeć, wiek i stopień niepełnosprawności którzy nie posiadają IOF ID i nie chcą rywalizować o punkty WRE,

POTWIERDZANIE PK

Zawody Bukowa Cup będą rozgrywane przy użyciu elektronicznego systemu potwierdzania SportIdent. Istnieje możliwość wypożyczenia chipa SI od Organizatora. Należy to zaznaczyć w zgłoszeniu.

Podczas zawodów zastosowany zostanie bezdotykowy system potwierdzania punktów kontrolnych SportIdent AIR+.

Zawody Pre0 i Temp0 będą rozgrywane przy użyciu systemu Sport Ident, zawodnicy będą potwierdzać punkty chipami. W pobliżu punktów decyzyjnych będą znajdować się karuzele ze stacjami Sport Ident.

ZGŁOSZENIA I WPISOWE

termin	Trail0		Bn0			
	Elita (Open, Para, Młodzik)	A class	K/M 10-14	K/M 16-18	od K/M 20	KATEGORIE OPEN
Termin podstawowy do 31 sierpnia	85 PLN etap	20 PLN etap	40 PLN	60 PLN	80 PLN	50 PLN
Termin rozszerzony do 30 września	100 PLN etap	30 PLN etap	50 PLN	70 PLN	90 PLN	55 PLN
od 1 października lub płatne na starcie (w miarę wolnych miejsz na listach startowych)	120 PLN etap	40 PLN etap	70 PLN	90 PLN	110 PLN	60 PLN

Start w jednym etapie Bn0 – 30 zł/etap

Wypożyczenie chipa SI AIR+ na całe zawody 15zł. - ilość ograniczona, decyduje kolejność zgłoszeń,

Wypożyczenie chipa SI - starszy model na całe zawody 10zł.

Zgubienie chipa SI – 300 złotych/sztuka

Wszelkie zmiany tj. numer chipa czy kategorii po 30 września lub w centrum Zawodów – 10,00zł/zmiana

Rezygnacja z udziału – W przypadku rezygnacji z zawodów, po dokonaniu wpłaty – opłata startowa nie podlega zwrotowi.

Zawodnicy, którzy nie stawili się na starcie, a dokonali zgłoszenia zobowiązani są do pokrycia 50% opłaty startowej.

Zgłoszenia będą przyjmowane poprzez formularz zgłoszeniowy PZOS
www.zielonysport.pl

Zmiany i uzupełnienia danych z nr karty SI włącznie będą przyjmowane do dnia 1 października 2019 r.

Zgłoszenia zawodników z zagranicy będą przyjmowane na adres e-mail

kontakt@bno.szczecin.pl

oraz poprzez platformę EVENTOR na stronie <https://eventor.orienteeing.org/Events>

Wpisowe należy przesłać na konto bankowe:

Stowarzyszenie Klub Orientacji Sportowej Bn0 Szczecin

IBAN 13 1950 0001 2006 2172 4628 0001

SWIFT IEEAPLPA

IDEA Centrala

W tytule przelewu należy wpisać:

BukowaCup 2019 i nazwę Klubu(lub nazwisko osoby kontaktowej)

NOCLEGI I OBIAD

Istnieje możliwość skorzystania odpłatnie z noclegów w dniach 11-13 października w warunkach turystycznych w Szkole Podstawowej nr 47, ul. Jagiellońska 59, Szczecin.

Koszt noclegu 15zł za noc od osoby.

Istnieje możliwość zamówienia obiadów do centrum zawodów w sobotę i niedzielę, obiad dwudaniowy.

Koszt obiadu 25zł od osoby.

W centrum zawodów podczas E2 i E3 będzie działał dobrze zaopatrzony bufet z grillem.

Osoby zainteresowane noclegiem i wyżywieniem prosimy o informację na adres e-mail

kontakt@bno.szczecin.pl

OFICJALNA KOSZULKA TECHNICZNA

Istnieje możliwość zamówienia oficjalnej koszulki Bukowa Cup.

Zamówienia należy składać mailowo do dnia 15 września. Koszt koszulki zamówionej przed zawodami to 100zł/szt.

Osoby, które nie zdecydują się na zamówienie koszulki przed zawodami, będą miały możliwość aby zakupić ją w Centrum Zawodów – koszt 110zł/szt. – do wyczerpania zapasów.



Bukowa Cup VI – 11-13 października 2019 – Szczecin
bno.szczecin.pl

UWAGI

Uczestnicy zawodów ubezpieczają się we własnym zakresie. Organizator jest ubezpieczony od odpowiedzialności cywilnej.

Organizator zapewnia opiekę medyczną.

KONTAKT

Adres e-mail: kontakt@bno.szczecin.pl

Strona internetowa: bno.szczecin.pl

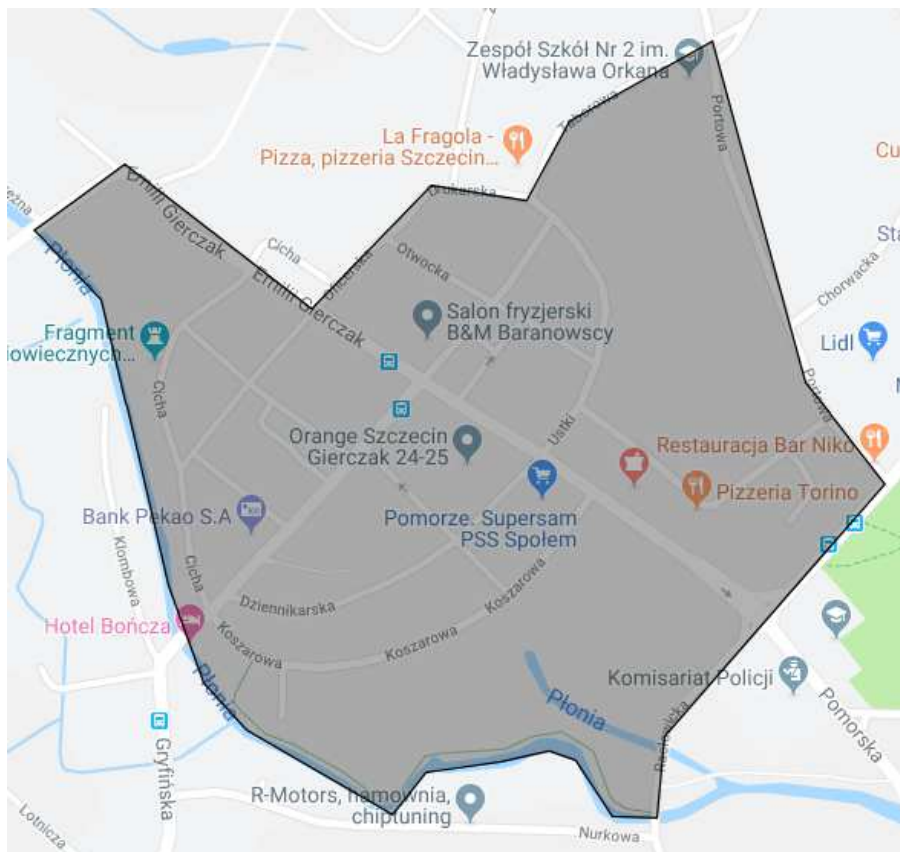
Kierownik Zawodów: Bartłomiej Mazan tel. 668 009 601

TEREN ZAMKNIĘTY

Organizator zamyka teren, w którym zostaną rozegrane Zawody **Bukowa Cup 6** na poniższych warunkach:

Bieg Sprinterski - E1

W terenie zamkniętym dopuszcza się zatrzymanie się jako rezydent, student, w celach biznesowych, turystycznych (np. zwiedzanie, wizyta w restauracji, zakupy, uczestniczenie w halowych imprezach sportowych). W terenie zamkniętym zabrania się: przebywania z mapą do Orientacji Sportowej, biegania, biegania na orientację,



Bukowa Cup VI – 11-13 października 2019 – Szczecin
bno.szczecin.pl

Biegi leśne - E2 i E3 oraz Pre0 i Temp0

Zakazane jest przebywanie na całym terenie zamkniętym dotyczy to zarówno chodzenia, biegania, jazdy na rowerze lub na nartach itp. Zabrania się organizacji zawodów w Orientacji Sportowej.

Szczegółowy obszar zaznaczono na mapie

