

VI BukowaCup

11-13 października 2019 r.

BIULETYN nr 2

Zawody Centralnego Terminarza Zawodów (współczynnik Z=1.10)
World Ranking Event w Orientacji Precyzyjnej



PATRONAT MEDIALNY



Bukowa Cup VI – 11-13 października 2019 – Szczecin
bno.szczecin.pl

ORGANIZATOR

Klub Orientacji Sportowej BnO Szczecin
Ul. Somosierry 32c
71-181 Szczecin

WSPÓŁORGANIZATORZY

Urząd Miasta Szczecin
Urząd Marszałkowski Województwa Zachodniopomorskiego
Polski Związek Orientacji Sportowej
Zachodniopomorski Okręgowy Związek Orientacji Sportowej
UKS Sprint Pełczyce
International Orienteering Federation
SP 47 w Szczecinie
Zespół Szkół nr 2 w Szczecinie

PARTNERZY

Etcetera Reklama Szczecin
Ekspert Zdrowia
Gospodarstwo Agroturystyczne „Mała Wenecja”
Fotopoligraf.pl – fotografia ślubna i studyjna
Decathlon Szczecin
Szczecin Floating Garden
Szczecin Kibicuje
Nadleśnictwo Gryfino
Biernat Chłodnictwo Klimatyzacja Wentylacja
Miody Fujarskich
Lech Free

RANGA I FORMA ZAWODÓW

Biegi na Orientację: Zawody indywidualne, klasyfikacja łączna po trzech etapach,
Zawody rankingowe CTZ o współczynniku Z=1,10,
Orientacja Precyzyjna: Zawody indywidualne, osobna klasyfikacja dla TempO i PreO, oba starty zaliczane do World Ranking Event

Bukowa Cup VI – 11-13 października 2019 – Szczecin
bno.szczecin.pl

ZESPÓŁ ORGANIZACYJNY

Dyrektor Zawodów: Bartłomiej Mazan

Sędzia Główny Zawodów: Hubert Kula

Sędzia Startu: Krzysztof Polec

Sędzia Mety: Artur Haptar

Spiker: Sławomir Cygler

Kartografowie:

E1: Hubert Świerczyński

E2: Wojciech Dwojak, Jacek Morawski

E3: Bartłomiej Mazan, Hubert Świerczyński

Pre0 i Temp0: Wojciech Dwojak

Obsługa SportIdent: Joanna Kotkowiak, Hubert Świerczyński

Budowniczy Tras:

E1: Mateusz Kula

E2: Bartłomiej Mazan

E3: Bartłomiej Mazan

Pre0 i Temp0: Bartłomiej Mazan, Aleksandra Mazan

Kontroler IOF (Trail0): John Kewley (GBR)

Jury: Tomas Lestinsky (CZE), Jacek Wieszaczewski (POL),

Charles Bromley Gardner (GBR)

TERMIN I MIEJSCE

11.10.2019 (piątek)

ZMIANA MIEJSCA I WSPÓŁRZĘDNYCH

E1 - Sprint - Osiedle Dąbie GPS N53°23.911' E14°40.210'

Zespół Szkół Nr 2 Szczecin ul. Portowa 21

12.10.2019 (sobota)

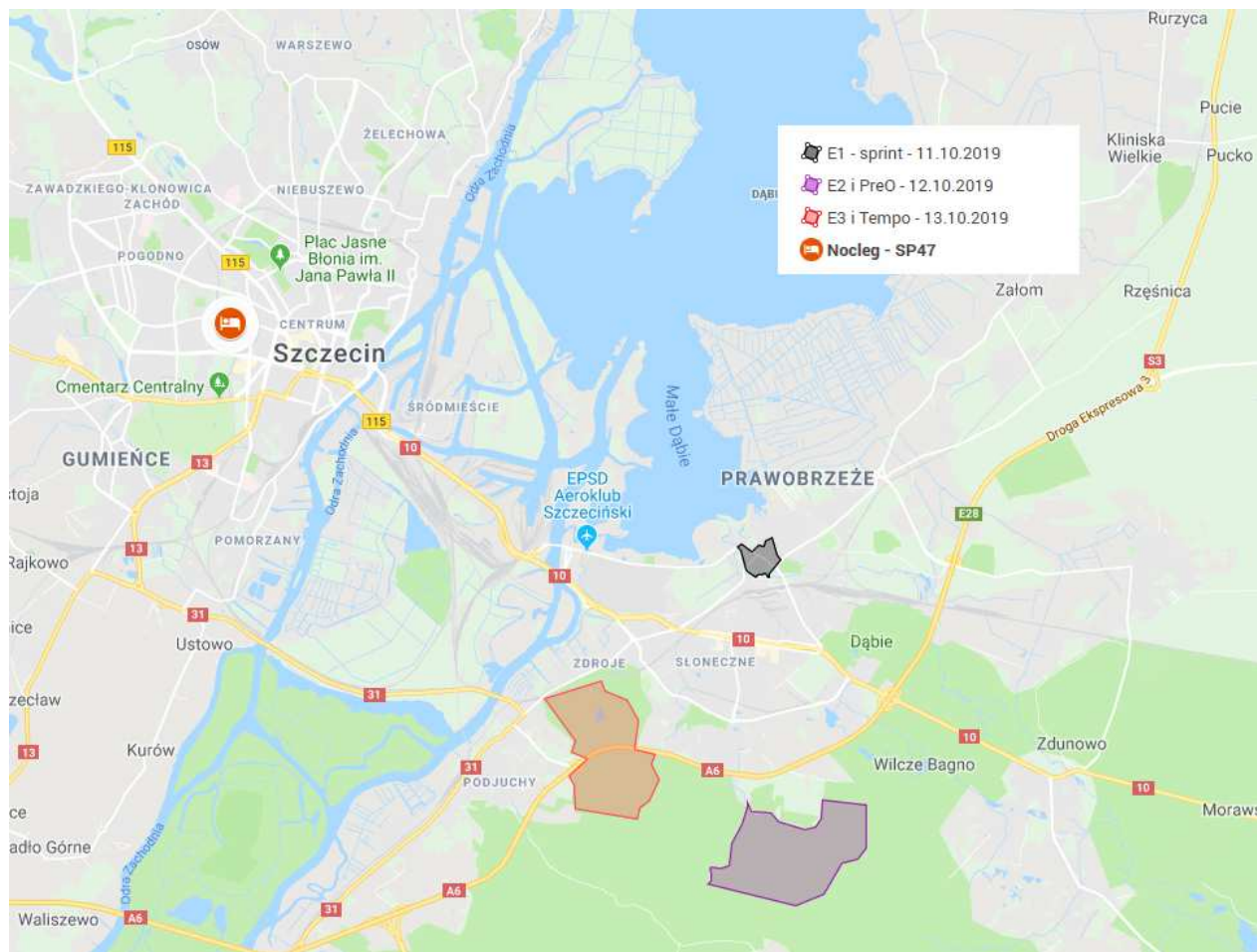
E2 - klasyk oraz Pre0 - Puszcza Bukowa GPS N53°21.335' E14°39.896'

Polana przy ogródkach działkowych na końcu ulicy Chłopskiej/Rodzykowej

13.10.2019 (niedziela)

E3 - Średni oraz Temp0 - Jezioro Szmaragdowe GPS N53°22.412' E14°37.072'

Dawna Restauracja Grota na końcu ulicy Grabowej



PROGRAM ZAWODÓW

11 października (piątek):

- 17:00 – otwarcie biura zawodów
- 19:00 – E1 sprint

12 października (sobota):

- 8:00 – otwarcie biura zawodów
- 10:00 – Pre0
- 12:00 – E2 skrócony klasyk **UWAGA ZMIANA GODZINY**

13 października (niedziela):

- 8:00 – otwarcie biura zawodów
- 9:00 – E3 dystans średni
- 9:30 – Tempo0
- 12:45 – uroczyste zakończenie zawodów

Bukowa Cup VI – 11-13 października 2019 – Szczecin
bno.szczecin.pl

UBIÓR

Sprint – ubiór dowolny, zakaz biegania w butach z kolcami

Biegi leśne – ubiór zakrywający całe ciało z wyjątkiem głowy, szyi i rąk

NUMERY STARTOWE

Wszyscy zawodnicy zobowiązani są do biegania z numerami startowymi. Numery startowe będą dostępne w pakietach startowych.

PRZEPISY

Zawody zostaną rozegrane według przepisów Polskiego Związku Orientacji Sportowej i IOF

POTWIERDZANIE PK

Podczas zawodów zastosowany zostanie bezdotykowy system potwierdzania punktów kontrolnych SportIdent AIR+.

Zawody PreO będą rozgrywane przy użyciu systemu SportIdent, zawodnicy będą potwierdzać punkty chipami. W pobliżu punktów decyzyjnych będą znajdować się karuzele ze stacjami Sport Ident.

ZABEZPIECZENIE PK

Punkty kontrole drugiego (E2) i trzeciego (E3) dnia zawodów zostały zabezpieczone przed ingerencją osób trzecich poprzez rozsypanie konfetti oraz znacznik biało-pomarańczowy z kodem punktu kontrolnego.



OPIEKA MEDYCZNA

Organizator zapewnia opiekę medyczną.

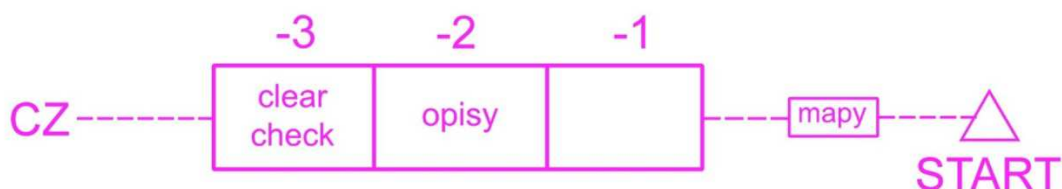
Numer alarmowy: 112

Kierownik Zawodów: 668 009 601

PRZERWANIE BIEGU

Zawodnicy, którzy są zmuszeni przerwać bieg, muszą zameldować się na mecie celem poinformowania Organizatorów.

PROCEDURA STARTU



GPS TRACKING

Na zawodach zostanie zastosowany system GPS dla śledzenia wybranych zawodników.

Na trzeci dzień lista osób która pobiegnie z GPsem zostanie ustalona na podstawie wyników po dwóch etapach.

Lista osób z GPS na dzień 1 i 2

Nadajniki GPS będą wydawane zawodników w pierwszym boksie startowym.

M21: Georicke, Fleiss, Galicz, Ptacek, Dobra

M40: Mol, Fiedorowicz, Uhlemann, Kosicki, Gliszczyński

M45: Schmiedeberg, Zschackel, Mikhaylov, Smilgius, Kramski

M50: Wrzesiński, Feldman, Urbaniak, Ptacek, Sterner

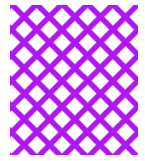
K21: Fell, Wieleba, Durzyńska, Śliwczyńska, Miśkiewicz

K45: Pilarczyk-Pupiec, Zschackel, Gorczyca, Bugaj, Daniluk

Link do śledzenia zawodników: <http://trackcourse.com/index.php?mnu=83>

TEREN NIEBEZPIECZNY

Na terenie zawodów trzeciego dnia znajduje się jezioro Szmaragdowe, które otaczają pionowe 110-15m pionowe skarby. Teren zostały oznaczony symbolem 709.0 Out-of-Bounds Area.



ZAKWATEROWANIE

Szkoła Podstawowa nr 47
ul. Jagiellońska 59, Szczecin
w dniach 11.10 (wieczór) – 13.10 (poranek)
Koszt noclegu – 15zł/os/noc
Organizator nie zapewnia osprzętu do spania.
Szkołę wraz z rzeczami należy opuścić do niedzieli (13.10) do godziny 9:00

OBIAD

Z racji małego zainteresowania obiadami na niedzielę musieliśmy zrezygnować z zamówienia. Podczas E2 i E3 w centrum zawodów będzie rozstawiony dobrze zaopatrzony bufet.

NAGRODY

Organizator przewiduje dyplomy, medale i upominki dla miejsc 1-3. W kategoriach do KM-14 dla miejsce 1-6.

KOSZULKA

W Centrum Zawodów będzie można kupić oficjalną koszulkę Bukowa Cup – koszt 110zł/szt.



PARAMETRY TRAS

Kategoria	Dzień 1		Dzień 2			Dzień 3		
	Długość [km]	Ilość PK	Długość [km]	Przewy- ższenie [m]	Ilość PK	Długość [km]	Przewy- ższenie [m]	Ilość PK
K10N	0.9	6	2.7	75	6	2.0	70	5
K10	0.9	10	2.0	90	6	1.8	70	8
K12	1.5	14	2.7	125	9	2.7	100	12
K14	2.1	18	3.1	135	11	3.0	110	14
K16	2.3	19	5.0	150	15	3.5	150	14
K21	3.3	28	7.9	300	27	5.0	210	18
K35	2.9	24	4.4	200	14	3.6	150	15
K40	2.8	22	4.4	200	14	3.6	150	15
K45	2.8	22	4.4	200	14	3.6	150	15
K50	2.2	17	3.5	125	9	2.8	120	14
K55	1.6	17	3.5	125	9	2.8	120	14
K75	1.3	12	2.8	115	10	1.8	65	8
M10N	0.9	6	2.7	75	6	2.0	70	5
M10	1.2	12	2.4	110	8	1.8	70	8
M12	1.2	14	2.8	115	9	2.9	100	12
M14	2.0	17	4.0	180	14	3.6	110	17
M16	3.0	23	6.7	250	21	3.9	140	17
M18	3.0	23	6.7	250	21	3.9	140	17
M20	3.6	28	10.4	480	34	6.2	240	27
M21	3.6	28	10.4	480	34	6.2	240	27
M35	3.4	26	7.9	275	23	4.4	165	19
M40	3.0	26	7.1	275	24	4.0	160	17
M45	3.0	26	6.4	250	22	3.8	150	16
M50	2.6	24	5.4	220	19	3.5	150	16
M55	2.6	24	4.5	210	17	3.1	140	17
M60	2.3	18	4.0	200	12	2.8	140	17
M65	2.0	17	3.4	160	14	2.6	135	14
M70	1.4	15	3.1	150	12	2.2	100	11
M75	1.3	15	3.1	150	12	2.2	75	11
M80	0.9	10	2.3	100	6	1.8	60	8
Krótka	1.0	12	2.1	125	8	1.8	60	8
Średnia	1.9	18	4.2	165	15	2.6	100	14
Długa	3.4	27	6.2	210	19	4.4	140	19
Rodzinna	0.9	13	1.4	75	6	2.0	70	5

DZIEŃ 1 (11.10.2019 r.) – SPRINT

Centrum Zawodów

ZMIANA MIEJSCA I WSPÓŁRZĘDNYCH

Zespół Szkół Nr 2 Szczecin ul. Portowa 21
Osiedle Dąbie GPS N53°23.911' E14°40.210'

Mapa

„Osiedle Dąbie” (nr 2019-069-2652-ZPM)

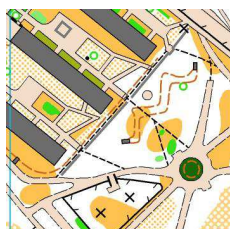
Skala: 1 : 4 000, e-2m, format A4

Autor: Hubert Świerczyński

Aktualność: wrzesień 2019

Trasy: Mateusz Kula

Limit czasu: 90 minut



Opis terenu

Układ starego miasta z zabudową typowych bloków lat 80. Teren płaski z otwartym ruchem samochodowym

Zawodników obowiązują przepisy ruchu drogowego.

Przykład punktu kontrolnego nabiegu nocnym – tyczka lub koziółek, z odblaskiem bez lampionu



Parking

Nie będzie zorganizowanego parkingu w Centrum Zawodów.

Parking dostępny na terenie sklepu Lidl. Uczestnicy na terenie sklepu parkują na własną odpowiedzialność.

Odległość od Centrum Zawodów – 350 m.

Start

Start o godzinie 19:00

Odległość z Centrum Zawodów do startu – 500m.

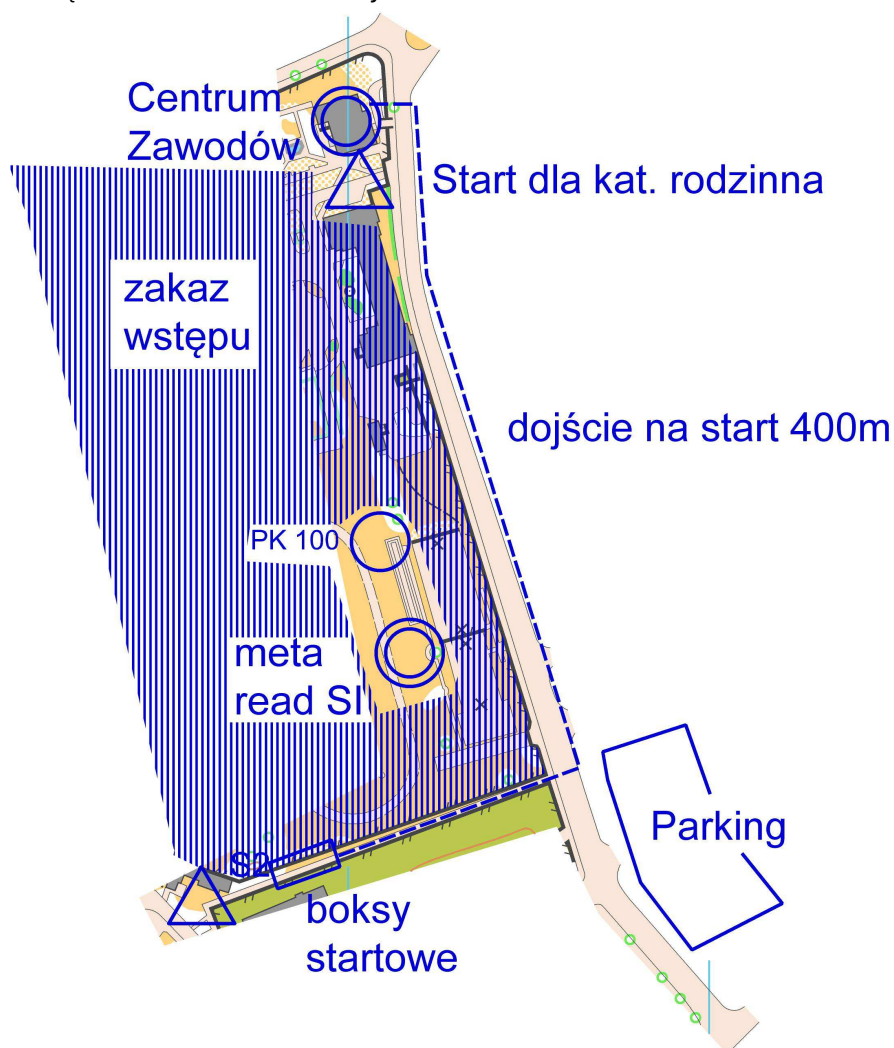
Dojście do startu oznakowane biało czerwoną taśmą.

Meta

W Centrum Zawodów

Strefa rozgrzewki

Zawodnicy mogą się rozgrzewać na chodniku w drodze na start. Obowiązuje zakaz wchodzenia na teren szkoły poza wyznakowanym miejscem (wejście do budynku gdzie zlokalizowane będzie biuro oraz toalety)



DZIEŃ 2 (12.10.2019 r.) – dystans klasyczny

Centrum Zawodów

Polana Leśna przy ulicy Chłopskiej w Szczecinie

GPS N53°21.335' E14°39.896'

Mapa

„Wielka Niedźwiedzianka” (nr 2019-71-2654-ZPM)

Skala: 1 : 10 000, e-5m, format A4

Autor: Wojciech Dwojak, Jacek Morawski

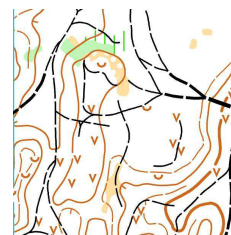
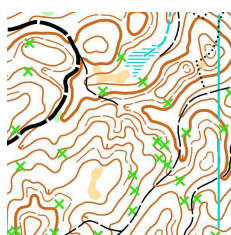
Aktualność: sierpień 2019

Trasy: Bartłomiej Mazan

Limit czasu: 180 minut

Opis terenu

Typowa morena, przebieżność od bardzo dobrej do utrudnionej z dobrze rozwiniętą siecią dróg.



Start

Start o godzinie 12:00 **UWAGA ZMIANA GODZINY**

Odległość z Centrum Zawodów do startu – 1200 m, przewyższenie 20m

Na starcie dostępne będą worki na rzeczy Zawodników, które zostaną przetransportowane do CZ. Dojście na start oznakowane czerwonymi taśmami.

Meta

W Centrum Zawodów.

Bufet

W Centrum Zawodów będzie zlokalizowany dobrze zaopatrzony bufet.

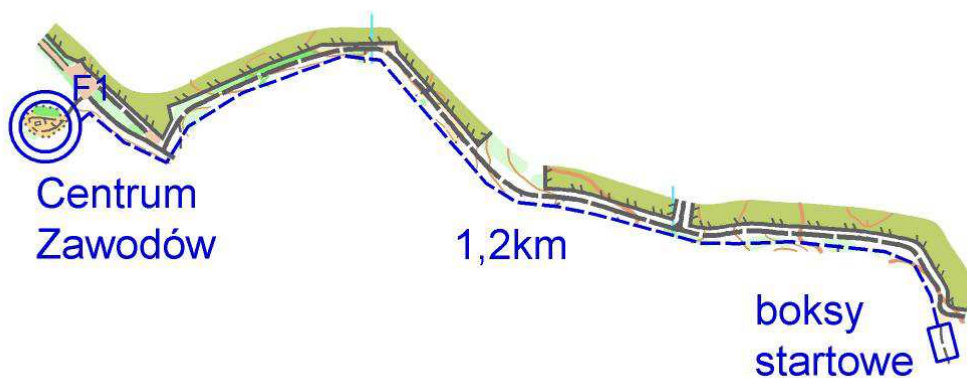
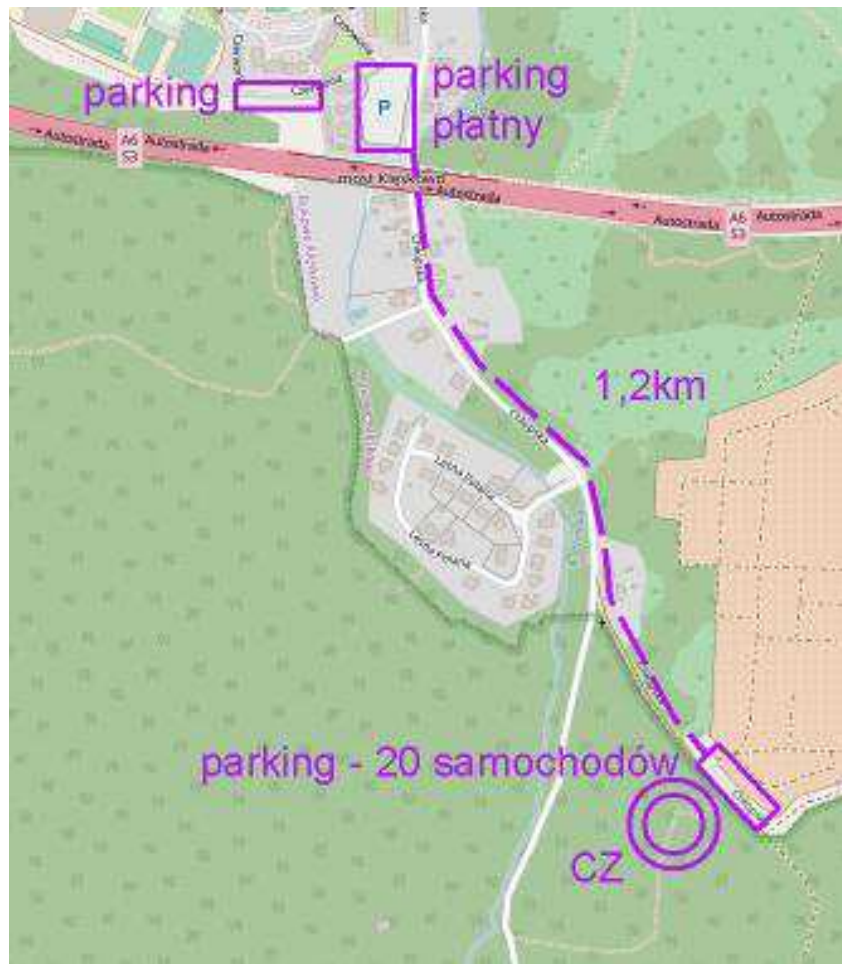
Mycie

W Centrum Zawodów będzie możliwość umycia się w misce zimną wodą.

Parking

W Centrum Zawodów dostępny parking tylko dla zawodników niepełnosprawnych z kategorii (Para) na ok. 20 samochodów. Zawodników pełnosprawnych prosimy o parkowanie na osiedlu według schematu poniżej.

Zalecany parking na osiedlu – darmowy oraz płatny



Bukowa Cup VI – 11-13 października 2019 – Szczecin
bno.szczecin.pl

DZIEŃ 2 (12.10.2019 r.) – Pre0

Centrum Zawodów

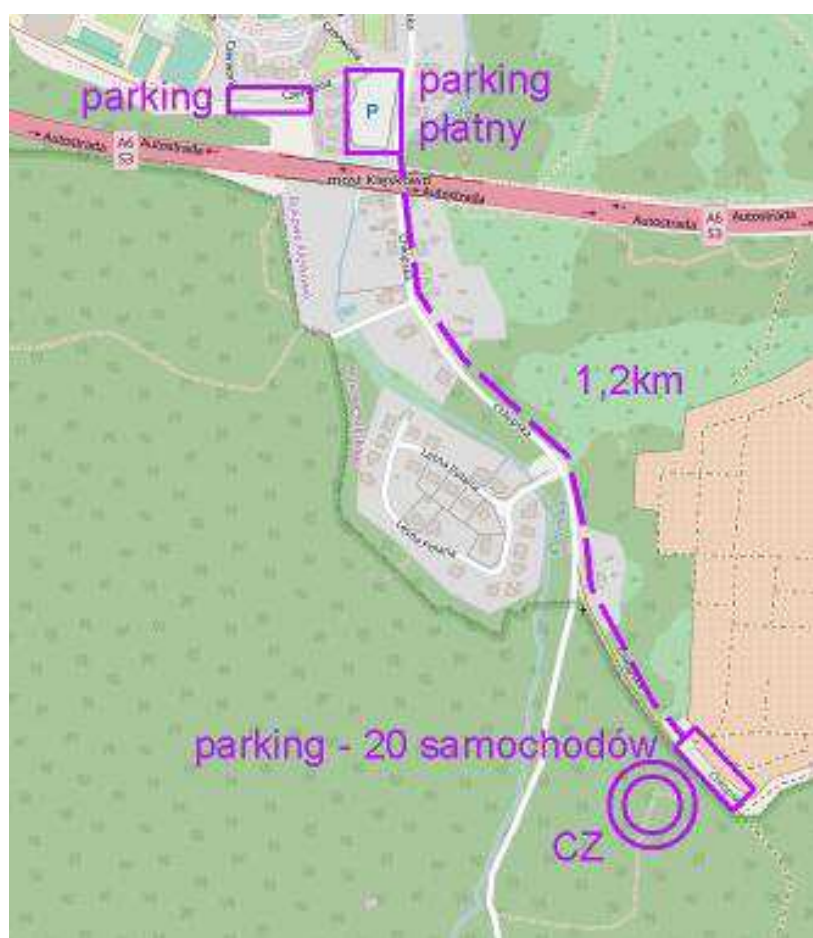
Polana Leśna przy ulicy Chłopskiej w Szczecinie

GPS N53°21.335' E14°39.896'

Parking

W Centrum Zawodów dostępny parking tylko dla zawodników niepełnosprawnych z kategorii (Para) na ok. 20 samochodów. Zawodników pełnosprawnych prosimy o parkowanie na osiedlu według schematu poniżej.

Zalecany parking na osiedlu – darmowy oraz płatny



Mapa i teren

"Droga Górską 2" ISSOM 2007

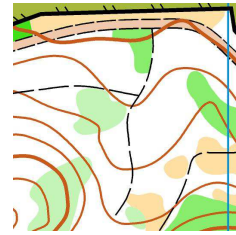
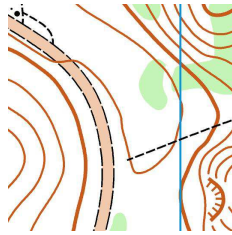
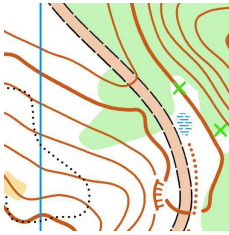
Skala 1:4000, e=2m, format A4

Autor: Wojciech Dwojak

Aktualność: sierpień 2019r.

Trasy: Aleksandra i Bartłomiej Mazan

Typowa morena, z przebieżnością od bardzo dobrej do bardzo utrudnionej z dobrze rozwiniętą siecią dróg. Trasa będzie przebiegać wzdłuż drogi utwardzonej po której bez problemu można poruszać się na wózkach.



Kategorie

Elite OPEN

Elite PARA

A-class

Parametry tras

Elite:

Długość trasy: 1km / 46 metrów przewyższenia

Ilość punktów: 29 + 2 stacje czasowe z 3 pytaniami po przejściu trasy

Limit czasu dla OPEN: 117 minut

Limit czasu dla PARA: 130 minut

A-class:

Długość trasy: 1km / 46 metrów przewyższenia

Ilość punktów: 15 + 2 stacje czasowe z 3 pytaniami po przejściu trasy

Limit czasu: 90 minut

Dwa punkty czasowe na końcu trasy, obydwa z 6 punktami i 3 pytaniami.

W kategorii A-class nie występują odpowiedzi "ZERO"

Meta

Meta w lesie, następnie 2 stacje czasowe. Odległość z 2 stacji czasowej do Centrum Zawodów wynosi około 1000 metrów.

Potwierdzenie punktów: SportIdent, w razie awarii prosimy o podbicie własną agrafką w miejscu do tego przeznaczonym na mapie.

Start: 100 m od Centrum Zawodów

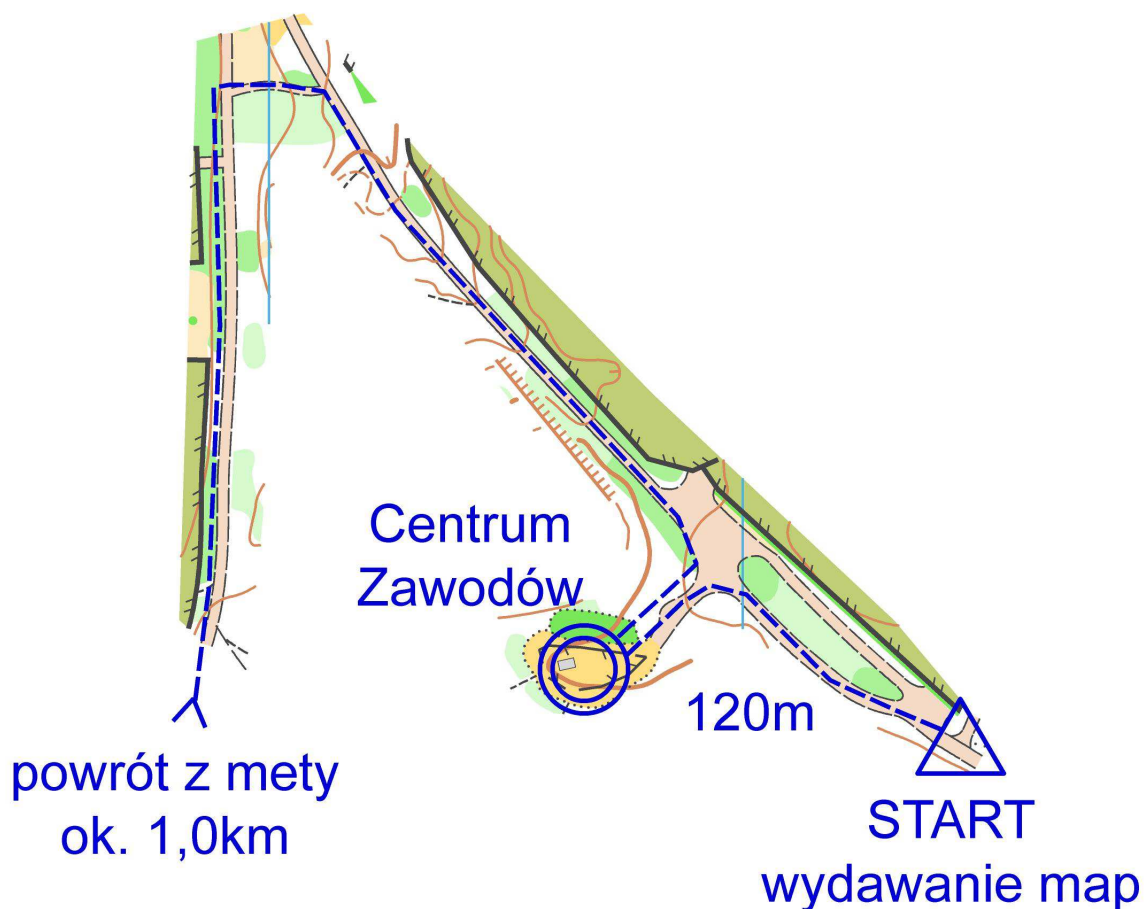
Mapka! Start przy szlabanie.

Zero tolerancja

W celu precyzyjnego ustalenia odpowiedzi ustalamy "zerotolerancje" 4 metry. Oznacza to, że w terenie w przypadku odpowiedzi ZERO najbliższy punkt będzie stał co najmniej 4 metry od właściwego miejsca.

Komisja Odwoławcza/Jury

- Tomas Lestinsky (CZE)
- Charles Bromley Gardner (GBR)
- Jacek Wieszaczewski (POL)



DZIEŃ 3 (13.10.2019 r.) – średni dystans

Centrum Zawodów

Dawna Restauracja Grota przy ulicy Grabowej w Szczecinie

GPS N53° 22.412' E14° 37.072'

Mapa

„Armatnie Wzgórze 2” (nr 2019-070-2653-ZPM)

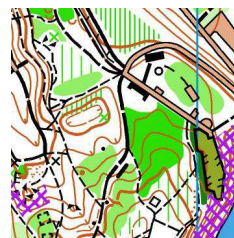
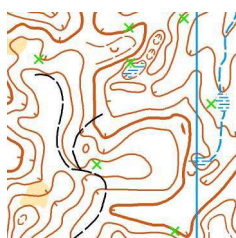
Skala: 1 : 10 000, e-5m, format A4

Autor: Bartłomiej Mazan, Hubert Świerczyński

Aktualność: wrzesień 2019

Trasy: Bartłomiej Mazan

Limit czasu: 120 minut



Opis terenu

Typowa morena, większości teren dobrze przebieżny ze słabo rozwiniętą siecią dróg.

Parking

Parking1 – Centrum Zawodów – 1,1km

Parking2 – Centrum Zawodów – 1,4km

Start

Start o godzinie 9:00

Odległość z Centrum Zawodów do startu – 1700 m, przewyższenie 70m

Na starcie dostępne będą worki na rzeczy Zawodników, które zostaną przetransportowane do CZ. Dojście na start oznakowane niebieskimi taśmami.

Meta

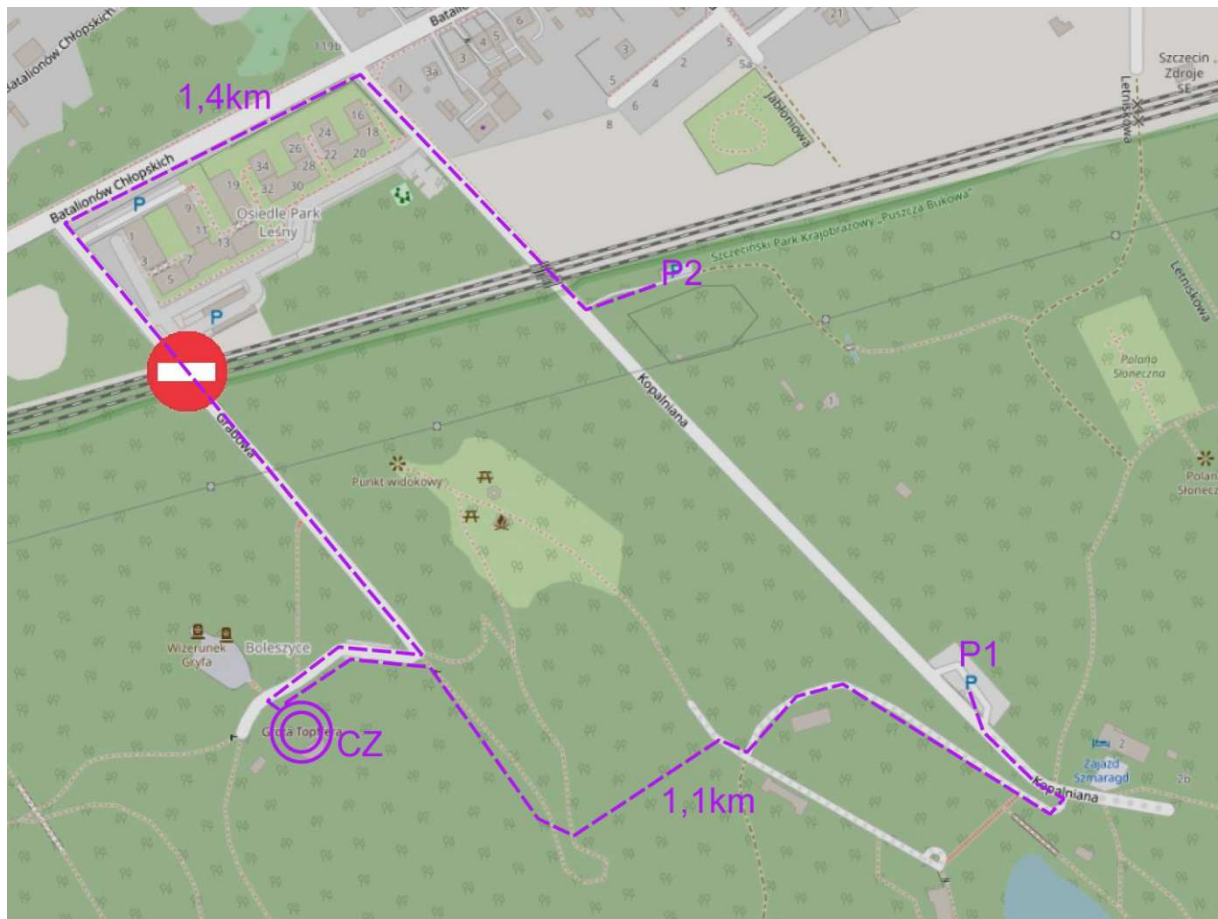
W Centrum Zawodów.

Bufet

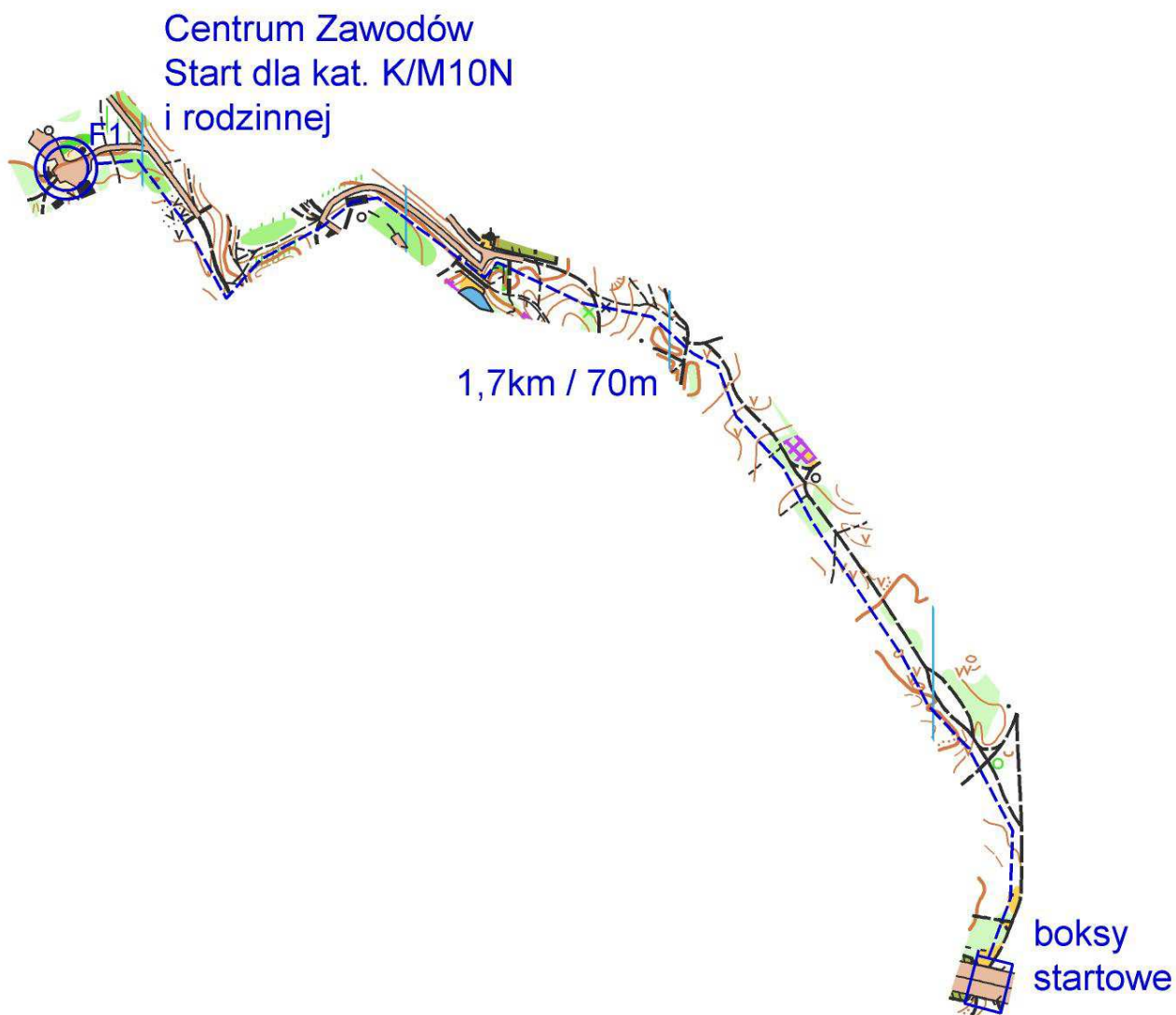
W Centrum Zawodów będzie zlokalizowany dobrze zaopatrzony bufet.

Mycie

W Centrum Zawodów będzie możliwość umycia się w misce zimną wodą.



Bukowa Cup VI – 11-13 października 2019 – Szczecin
bno.szczecin.pl



DZIEŃ 3 (13.10.2019 r.) – Tempo0

Centrum Zawodów

Dawna Restauracja Grota przy ulicy Grabowej w Szczecinie
GPS N53° 22.412' E14° 37.072'

Mapa i teren

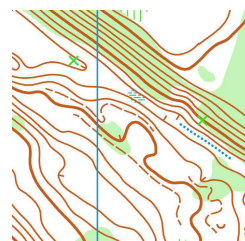
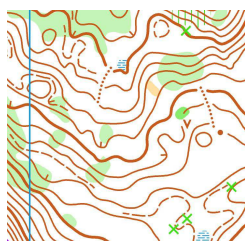
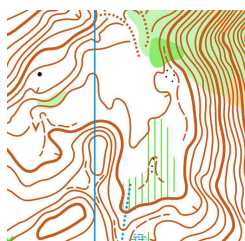
„Kopalnia Kredy”

skala 1 : 4 000, e=2m, ISSOM 2007, format A4

Aktualność: lato 2019

Autor: Wojciech Dwojak

Teren po byłej kopalni kredy, teren o bardzo stromych zboczach z bogatą mikrorzeźbą. Przebieżność utrudniona, miejscami teren podmokły. Zawodnikom startującym na wózkach zalecamy start z asystentem.



Parking

Dla osób niepełnoprawnych dostępny w Centrum Zawodów Pozostali zawodnicy według schematu powyżej.

Kategorie

Elite bez podziału na OPEN i PARA

A-class - w tej kategorii nie występują odpowiedzi "ZERO"

Forma zawodów

Tempo0

7 stacji z 6 punktami i 5 pytaniami dla Elity - maksymalny czas odpowiedzi na jednej stacji 150 sekund, ostrzeżenie o kończącym się czasie po 130 sekundach

7 stacji z 6 punktami i 3 pytaniami bez możliwości odpowiedzi Zero dla A-class - maksymalny czas odpowiedzi na jednej stacji 90 sekund, ostrzeżenie o kończącym się czasie po 70 sekundach

Kara za złą odpowiedź: 30 sekund dla obu kategorii

Do wyboru mapy związane lub luźne.

Długość trasy liczona od wyjścia z CZ do powrotu do CZ: około 1,1 km

W stromej części dojazdowej do stacji dostępni będą wolontariusze do pomocy dla osób poruszających się na wózku.

Organizacja startu

Zawodnicy startują w swoich minutach startowych. Proszę o zatrzymywanie się w miejscu oznakowanym znakiem "Stop".

Komisja Odwoławcza/Jury

- Tomas Lestinsky
- Charles Bromley Gardner
- Jacek Wieszaczewski

