

KOMUNIKAT TECHNICZNY

**Mistrzostwa Pomorza i Kujaw w Biegu na
Orientację – 12 i 13 Runda
Mistrzostwa Województwa Zachodniopomorskiego
w sprinterskim
biegu na orientację
Mistrzostwa Powiatu Polickiego w
średniodystansowym Bn0**

Zawody Rankingowe Polskiego Związku Orientacji Sportowej 0,7 i 0,8

**14-15.05.2022 r.
Szczecin - Police**



FLAMQA

ORGANIZATOR

Klub Orientacji Sportowej BnO Szczecin
Ul. Somoziery 32c
71-181 Szczecin

WSPÓŁORGANIZATORZY

Starostwo Powiatowe w Policach
Zachodniopomorski Okręgowy Związek Orientacji Sportowej

ZESPÓŁ ORGANIZACYJNY

Dyrektor Zawodów: Bartłomiej Mazan
Sędzia Główny Zawodów: Hubert Kula
Kartografowie: Wojciech Dwojak, Jacek Morawski, Hubert Świerczyński
Obsługa SportIdent: Joanna Kotkowiak
Budowniczy Tras: Mateusz Kula
Sędziowie startu: Hubert Kula, Dariusz Iwanowski, Andrzej Sadzikowski, Krzysztof Polec, Tomasz Michałowski
Biuro zawodów: Aleksandra Mazan

RANGA I FORMA ZAWODÓW

Mistrzostwa Pomorza i Kujaw w BnO 12 i 13 runda,
Mistrzostwa Powiatu Polickiego w BnO,
Mistrzostwa Województwa Zachodniopomorskiego - Sprint
Zawody rankingowe RTZ o współczynniku $Z=0,8$ (Mistrzostwa Województwa),
pozostałe $Z=0,7$
wszystkie biegi indywidualne, start interwałowy

TERMIN

14.05.2022 (sobota)

11:00 - Klasyk - Mistrzostwa Szczecina 12 runda MPIK (Ranking PZOS = 0,7)
17:00 - Sprint - Mistrzostwa Województwa Zachodniopomorskiego (Ranking PZOS = 0,8)

15.05.2022 (niedziela)

10:00 - Średni - Mistrzostwa Powiatu Polickiego, 13 runda MPIK (Ranking PZOS = 0,7)

LOKALIZACJA

14.05.2022 (sobota)

UWAGA ZMIANA LOKALIZACJI

Mistrzostwa Szczecina w klasycznym Bn0, 12 Runda MPIK-

Szczecin Polana przy zbiegu ulic Śródleśnej i Kredowej

GPS 53.485600, 14.550663

Mistrzostwa Województwa Zachodniopomorskiego w biegu sprinterskim Bn0 -

Szczecin dziki parking przy ul. Bandurskiego

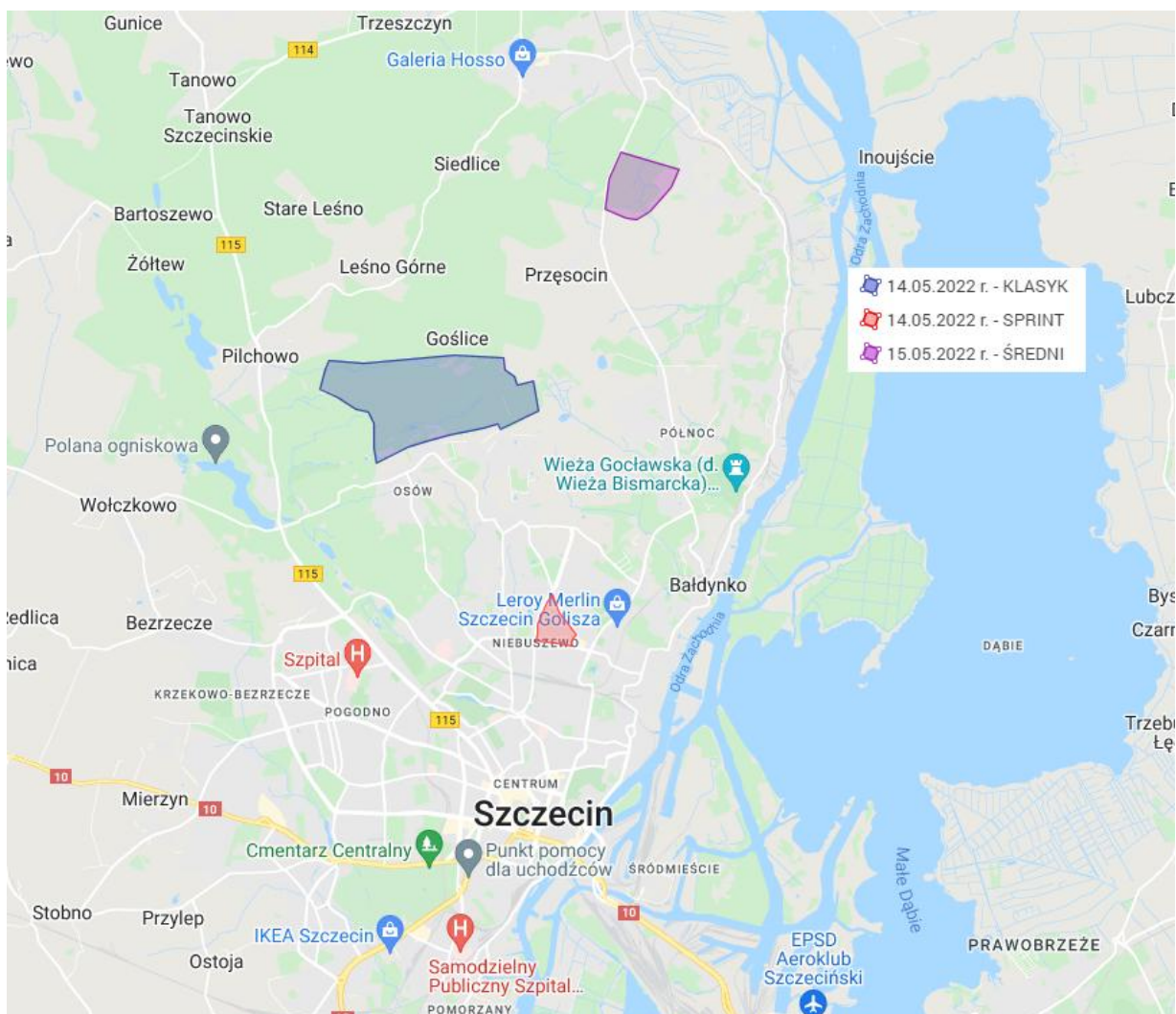
GPS 53.458612, 14.557037

15.05.2022 (niedziela)

Mistrzostwa Powiatu Polickiego w średniodystansowym Bn0, 13 Runda MPIK -

Park Leśny Mścięcino od strony Szczecina, pole na skraju lasu, dojście drogą polną od ul. Łużyckiej.

GPS 53.524559, 14.581352



KATEGORIE WIEKOWE

Mistrzostwa Województwa, Szczecina i Powiatu Polickiego

K10N, K10, K12, K14, K16, K18, K20, K21, K35, K40, K45, K50, K55, K60, K65, K70, K80, K85, K90

M10N, M10, M12, M14, M16, M18, M20, M21, M35, M40, M45, M50, M55, M60, M65, M70, M75, M80, M85, M90

Open, Rodzinna

Mistrzostwa Pomorza i Kujaw

Na potrzeby klasyfikacji MPIK, kategorie zostaną połączone zgodnie z regulaminem cyklu:

<http://kpozos.pl/uploads/pages/1641845109.pdf>

OPŁATA STARTOWA

K10N, K10, M10N, M10, Rodzinna – 15zł/bieg

KM12-KM18, Open – 20zł/bieg

KM20 i starsi – 30zł/bieg

Wypożyczenie chipa SportIdent – 3zł za bieg lub AIR+ 7zł za bieg (ograniczona ilość do wyczerpania zapasów)

W przypadku zgłoszenia po terminie opłata startowa wzrasta do 150% od powyższego cennika.

Opłaty prosimy dokonywać przelewem na konto organizatora:

!!! ZMIANA NUMERU KONTA !!!

Stowarzyszenie Klub Orientacji Sportowej Bn0 Szczecin

IBAN 27 1090 2806 0000 0001 4992 9495

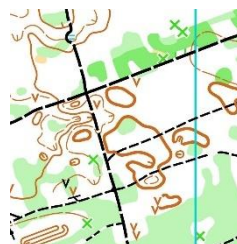
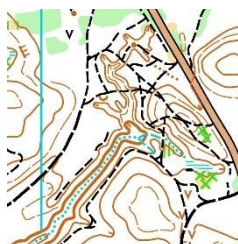
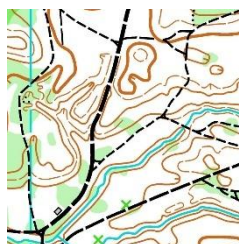
SWIFT WBKPPLPP

Santander Bank Polska

Rezygnacja z udziału -50% wpisowego

MAPY

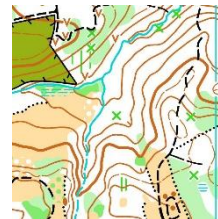
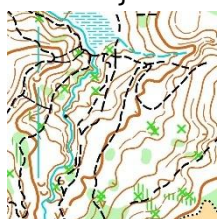
1. Klasyk "Gubałówka" skala 1 : 10 000, e=5m, aktualizacja wrzesień 2021, autor W. Dwojak i J. Morawski



2. Sprint "Żelechowa", skala 1 : 4 000 e=2m, aktualizacja wrzesień 2021, autor H. Świerczyński



3. Średni "Mścicino wschód", skala 1 : 10 000, e=5m, aktualizacja kwiecień 2022, autor W. Dwojak i J. Morawski



CHARAKTERYSTYKA TERENU

1. Klasyk - w Puszczy Wkrzańskiej przeważają lasy sosnowe i sosnowo-bukowe od dobrej do miejscami utrudnionej przebieżności. Najwyższym wzniesieniem jest Wielecka Góra (130,9 m n.p.m.). Wysokość względna dochodzi do 50 m. Teren poprzecinany jest licznymi dolinami niewielkich potoków, z dobrze rozwiniętą siecią dróg.
2. Sprint - typowa zabudowa osiedlowa z otwartym ruchem samochodowym, teren płaski.
3. Średni - teren Parku Leśnego Mścicino przecięty doliną potoku i licznymi dopływami. Teren z bogatą rzeźbą terenu i dobrze rozwiniętą siecią dróg. Przebieżność od dobrej do miejscami utrudnionej.

POTWIERDZANIE PK

W zawodach zastosowany zostanie bezdotykowy system potwierdzania punktów kontrolnych SportIdent.

Zgubienie chipa organizatora - 300 zł.

ZGŁOSZENIA

Zgłoszenia na każdy bieg osobno przez elektroniczny formularz PZOS dostępny na stronie <https://orienteering.org.pl/pzos/entries> do środy 11.05.2022 r.

Każda zmiana np. numeru chipa, kategorii itd. po tym terminie będzie podlegała opłacie w wysokości 5zł od zmiany.

W uzasadnionych przypadkach zgłoszenie można przesłać mailowo

kontakt@bno.szczecin

NAGRODY

Dyplomy i medale dla najlepszych zawodników za każdy bieg.

ZAKOŃCZENIE ZAWODÓW

14.05.2022 (sobota) - 13:30 - CZ biegu klasycznego

14.05.2022 (sobota) - 18:30 - CZ biegu sprinterskiego

15.05.2022 (niedziela) - 12:30 - CZ biegu średniodystansowego

WODA






Organizator zapewnia uczestnikom wodę po każdym biegu, prosimy o zabranie swojego kubka.

OPISY

Opisy na mapie oraz do pobrania w drugim boksie startowym.

SYMBOLE NIE DO PRZEJŚCIA NA MAPIE SPINTERSKIEJ

Przypominamy, że poniższe symbole na mapach sprinterskich są nie do przejścia, co oznacza, że nie wolno przez nie przebiegać, przeskakiwać itd. Prosimy o zwrócenie szczególnej uwagi na symbol żywopłotu, w terenie występuje znaczna ilość żywopłotów nie do przejścia zaznaczonych ciemnym zielonym jak na przykładzie poniżej.

-  - żywopłot
-  - wysoki płot
-  - mur lub wysoki płot
-  - teren prywatny
-  - budynek

DOJŚCIE DO STARTU I META

Kategoria OPEN i Rodzinna startuje w dowolnej minucie z puszki START.

14.05.2022 – DYSTANS KLASYCZNY

Start zlokalizowany ok. 700 m od Centrum Zawodów.

Meta około 400 m od Centrum Zawodów.

Dojście wyznakowane faworkami.

14.05.2022 – DYSTANS SPRINTERSKI

Start zlokalizowany ok. 450 m od Centrum Zawodów.

Dojście wyznakowane faworkami.

Meta w Centrum Zawodów.

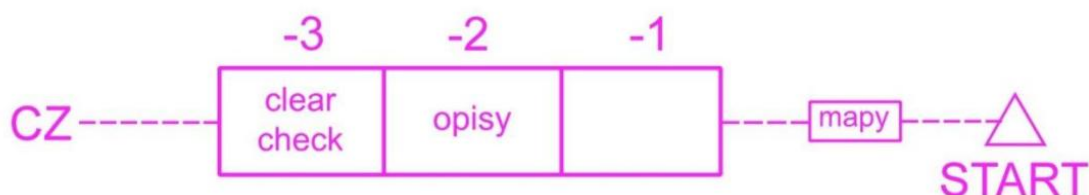
15.05.2022 – BIEG ŚREDNIODYSTANSOWY

Start zlokalizowany ok. 750 m od Centrum Zawodów.

Dojście wyznakowane faworkami.

Meta w Centrum Zawodów

PROCEDURA STARTU



PARKINGI

14.05.2022 r. - KLASYK

Parking zlokalizowany na polanie w Centrum Zawodów.

14.05.2022 r. - SPRINT

W centrum zawodów znajduje się parking, w przypadku zapełnienia należy skorzystać z ogólnodostępnych parkingów na osiedlu

15.05.2021 r. - ŚREDNIODYSTANSOWY

Brak dostępnego parkingu w CZ, należy parkować wzdłuż ulic Łużyckiej oraz Saperskiej, a następnie udać się pieszo do CZ. Droga dojściowa do CZ od ulicy Łużyckiej będzie oznaczona lampionem do Bn0. Kategoryczny zakaz wjazdu pojazdami w tę drogę. Dozwolony tylko ruch pieszych.

WYPOSAŻENIE PUNKTÓW KONTROLNYCH

Zawody rozgrywane przy użyciu elektronicznego systemu potwierdzania SportIdent. Podczas zawodów zastosowany zostanie bezdotykowy system potwierdzania punktów kontrolnych SportIdent AIR+.

ZAKWATEROWANIE I WYŻYWIENIE

Proponujemy nocleg w szkole na hali w warunkach turystycznych.

Zapotrzebowanie należy zgłosić mailowo do dnia 11.05.2022.r na adres kontakt@bno.szczecin podając osobę odpowiedzialną oraz ilość osób.

Koszt 15zł/osobodoba

Szczecin posiada bogatą ofertę lokali gastronomicznych.

Organizator nie pośredniczy w zapewnieniu wyżywienia.

UWAGI

Uczestnicy zawodów ubezpieczają się we własnym zakresie. Organizator jest ubezpieczony od odpowiedzialności cywilnej.

Organizator nie zapewnia opieki medycznej.

DANE OSOBOWE, WIZERUNEK, KORESPONDENCJA

Uczestnicy zawodów wyrażają zgodę na publiczne ogłoszenie wyników wraz z ich danymi osobowymi w postaci imienia, nazwiska oraz miejscowości i danych podanych w zgłoszeniu, Opiekunowie i uczestnicy zawodów zgadzają się na kontakt telefoniczny oraz otrzymywanie korespondencji drogą elektroniczną i udostępniają w tym celu swój numer telefonu oraz adres e-mail zgodnie z ustawą z dnia 18.07.2002 r. o świadczeniu usług drogą elektroniczną (Dz.U. z 2002 r. Nr 144, poz. 1204), Uczestnicy zawodów wyrażają zgodę na przetwarzanie ich danych osobowych na potrzeby organizowanych przez KOS BnO Szczecin imprez i rajdów jak również na ich gromadzenie w bazach danych KOS BnO Szczecin zgodnie z Ustawą z dnia 29 sierpnia 1997 r. o ochronie danych osobowych (tekst jednolity Dz. U. z 2015 r. poz. 2135 z późniejszymi zmianami), organizator zawodów, Patroni i Sponsorzy są uprawnieni do wykorzystania wizerunku, wypowiedzi i danych osobowych poszczególnych uczestników, biorących udział w zawodach, przy czym wizerunek i dane te będą wykorzystywane w materiałach promujących zawody i wydarzenia towarzyszące zawodom (prasa, radio, telewizja, Internet, materiały graficzne), uczestnikom, oprócz nagród, nie przysługują żadne dalsze gratyfikacje, w szczególności wynagrodzenie z tytułu wykorzystania wizerunku, wypowiedzi i danych osobowych.

INFORMACJE I ZALECENIA DOTYCZĄCE ZAWODÓW ZWIĄZANE Z COVID-19

Ze względu na ograniczenia związane z przeciwdziałaniem COVID-19 wszyscy zawodnicy zobowiązani są do ścisłego stosowania się do zaleceń i rozporządzeń Rady Ministrów, Ministra Zdrowia, Ministra Sportu i Turystyki oraz Głównego Inspektora Sanitarnego obowiązujących w dniu rozegrania zawodów.

KONTAKT

Adres e-mail: kontakt@bno.szczecin.pl

Strona internetowa: bno.szczecin.pl

Dyrektor Zawodów: Bartłomiej Mazan tel. 668 009 601

PARAMETRY TRAS

14.05.2022 - KLASYK				14.05.2022 - SPRINT			
Kategoria	Długość [km]	Ilość PK	Przewyższenie [m]	Kategoria	Długość [km]	Ilość PK	Przewyższenie [m]
K10N	2,9	6	30	K10N	1,1	6	10
K12	3,4	10	70	K10	1,4	11	10
K14	4,6	14	105	K12	1,7	15	10
K16	5,3	13	115	K14	1,8	16	10
K18	5,3	13	115	K16	2,3	18	10
K20/21	6,2	20	150	K18	2,3	18	10
K35/40	4,6	14	105	K20/21	2,3	16	15
M10N	2,9	6	30	K35/40	1,8	16	10
M12	3,4	10	70	M10	1,4	11	10
M14	4,6	14	105	M10N	1,1	6	10
M16	5,3	13	115	M12	1,7	15	10
M10N	2,9	6	30	M14	1,8	16	10
M20/21	8,7	23	180	M16	2,3	18	10
M35/M40	7,4	17	135	M20/21	2,9	22	15
M45/50	5,3	13	115	M35/40	2,6	22	15
M55/60	4,6	14	105	M45/50	2,3	18	10
M65+	3,4	10	70	M55/60	1,8	16	10
Rodzinna	2,9	6	30	M65+	1,7	15	10
OPEN	4,6	14	105	OPEN	1,8	16	10
				Rodzinna	1,1	6	10

15.05.2022 - ŚREDNIODYSTANSOWY			
Kategoria	Długość [km]	Ilość PK	Przewyższenie [m]
K10N	2,0	6	60
K12	1,8	13	85
K14	2,7	17	95
K16	3,2	19	110
K18	3,2	19	110
K20/21	3,3	18	115
K35/40	2,7	17	95
M10N	2,0	6	60
M12	1,8	13	85
M14	2,7	17	95
M16	3,2	19	130
M20/21	4,1	22	150
M35/40	4,1	21	150
M45/50	3,2	19	130
M55/60	2,7	17	95
M65+	1,8	13	85
OPEN	2,7	17	95
Rodzinna	2,0	6	60