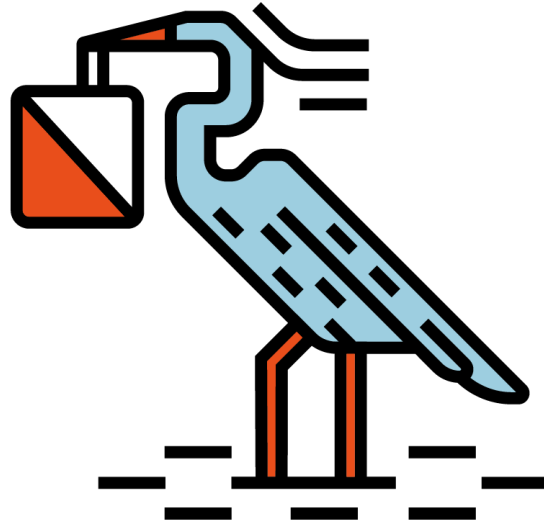


BIULETYN nr 2



Międzywojewódzkie
Mistrzostwa Młodzików
w biegu na orientację

7-8.10.2023 r.
Czaplinek - Złocieniec



Urząd Miejski w Czaplinku
ul. Rynek 6
78-550 Czaplinek
tel. +48 94 372 62 00
fax +48 94 372 62 02
www.czaplinek.pl



ZACHODNIOPOMORSKA
FEDERACJA SPORTU



hitmark
= robotics

FORYTEK & PARTNERZY
ADWOKACI I RADCOWIE PRAWNI

ORGANIZATOR

Klub Orientacji Sportowej BnO Szczecin
Ul. Somosierry 32c
71-181 Szczecin

WSPÓŁORGANIZATORZY

Uczniowski Klub Sportowy Traper Złocieniec
Urząd Miejski w Czaplinku
Powiat Drawski
Zachodniopomorska Federacja Sportu
Polski Związek Orientacji Sportowej
Zachodniopomorski Okręgowy Związek Orientacji Sportowej

ZESPÓŁ ORGANIZACYJNY

Sędzia Główny Zawodów: Bartłomiej Mazan
Kartografowie: Bartłomiej Mazan – bieg sprinterski,
Jacek Morawski i Wojciech Dwojak – bieg klasyczny i sztafetowy
Obsługa SportIdent: Hubert Świerczyński
Budowniczy Tras: Bartłomiej Mazan
Sędziowie startu: Artur Haptar, Krzysztof Polec, Magdalena Baczulis

RANGA I FORMA ZAWODÓW

Międzywojewódzkie Mistrzostwa Młodzików dla województw kujawsko-pomorskiego, pomorskiego, warmińsko-mazurskiego, zachodniopomorskiego
Zawody rankingowe CTZ o współczynniku $Z=1,0$, biegi indywidualne

TERMIN I MIEJSCE

7.10.2023 (sobota)

Sprint – Czaplinek – Liceum Ogólnokształcące Zespołu Szkół Ponadgimnazjalnych, ul. Parkowa 2, GPS 53.56876844061969, 16.22914631113905

Sztafety – Wrzoski – parking przy drodze krajowej nr 20 – GPS 53.53607990315329, 16.09015899219068

8.10.2023 (niedziela)

Klasyk – Wrzoski – parking przy drodze krajowej nr 20 – GPS 53.53607990315329,
16.09015899219068



BIURO ZAWODÓW

7.10.2023 (sobota)

Sprint – Czaplonek – Liceum Ogólnokształcące Zespołu Szkół Ponadgimnazjalnych, ul. Parkowa 2, GPS 53.56876844061969, 16.22914631113905 – od godziny 8:30 do 9:15
od godziny 10:15 biuro zawodów będzie czynne przy ul. Rynek w Czaplunku

Sztafety – Wrzoski – parking przy drodze krajowej nr 20 – GPS 53.53607990315329,
16.09015899219068 – od godziny 14:00

8.10.2023 (niedziela)

Klasyk – Wrzoski – parking przy drodze krajowej nr 20 – GPS 53.53607990315329,
16.09015899219068 – od godziny 9:00

BADANIA SPORTOWE

Przypominamy o konieczności posiadania aktualnych badań sportowych.

KATEGORIE WIEKOWE

Międzywojewódzkie Mistrzostwa Młodzików

Biegi indywidualne	Sztafety
K-14	K-14
M-14	M-14

Kategorie otwarte

OPEN - podczas biegów indywidualnych i biegu sztafetowego

Podczas sztafet kategorii OPEN startują ze startu masowego w formie one-man relay.

OPŁATA STARTOWA

Biegi indywidualne - 30zł/bieg

Wypożyczenie chipa Sport Ident - 3zł za bieg lub AIR+ 7zł za bieg (ograniczona ilość do wyczerpania zapasów)

Zawodnicy startujący w rywalizacji MMM zwolnieni są z uiszczania opłaty startowej.

Rezygnacja z udziału -50% wpisowego

W przypadku zgłoszenia po terminie wszyscy zawodnicy zobowiązani są do uiszczenia opłaty startowej według cennika powyżej.

Opłaty prosimy dokonywać przelewem na konto organizatora:

Stowarzyszenie Klub Orientacji Sportowej Bn0 Szczecin

IBAN 27 1090 2806 0000 0001 4992 9495

SWIFT WBKPPLPP

Santander Bank Polska

MAPY

Mapy:

Sprint „Czaplinek Rynek” skala 1 : 4 000, e=2,5m, aktualizacja wrzesień 2023,
autor Bartłomiej Mazan

Sztafety i Klasyk:

„Wrzoski II” skala 1 : 10 000, e=2,5m, aktualizacja sierpień 2023,
autorzy Jacek Morawski, Wojciech Dwojak

CHARAKTERYSTYKA TERENU

Sprint - teren składający się z typowej staromiejskiej zabudowy w postaci kamienic i wąskich uliczek, a także blokowisk oraz osiedla domków jednorodzinnych. Występuje niewielkie przewyższenie.

Teren nigdy niewykorzystywany do organizacji zawodów orientacji sportowej.

Sztafety i klasyk - teren leśny z ciekawą rzeźbą terenu i terenami podmokłymi. Las wykorzystywany gospodarczo. Przebieżność od bardzo dobrej do utrudnionej.

POTWIERDZANIE PK

W zawodach zastosowany zostanie bezdotykowy system potwierdzania punktów kontrolnych SportIdent.

Zgubienie chipa organizatora - 350 zł.

bno.szczecin.pl

Strona | 4

ZGŁOSZENIA

Zgłoszenia przez formularz elektroniczny dostępny na stronie zielonysport.pl do piątku 29.09.2023 r.

Każda zmiana np. numeru chipa po tym terminie będzie podlegała opłacie w wysokości 10 zł od zmiany.

START

7.10.2023 (sobota)

9:30 – Sprint

15:00 – Sztafety

8.10.2023 (niedziela)

10:00 – Klasyk

NAGRODY

Dyplomy, medale i upominki dla najlepszych zawodników w Międzywojewódzkich Mistrzostwach Młodzików oraz Mistrzostwach Powiatu Drawskiego.

ZAKOŃCZENIE ZAWODÓW

7.10.2023 (sobota) – 11:30 – sprint – CZ biegu sprinterskiego

7.10.2023 (sobota) – ok. 18:30 – bieg sztafetowy – CZ biegu sztafetowego

8.10.2023 (niedziela) – ok. 13:30 – klasyk – CZ biegu klasycznego

PARKING

Każdego dnia w pobliżu Centrum Zawodów.

Bieg sprinterski:

- opcja 1 - sugerowany parking GPS 53.562170612232705, 16.23348210990574 przy skrzyżowaniu ul. Polnej z ul. Szczecinecką nieopodal szkoły, w której mieści się Izba Muzealna, stąd należy udać się pieszo 700m do kwarantanny, która mieści się w szkole przy ul. Parkowej. Dojście nie będzie oznakowane.

- opcja 2 – parking przy ul. Parkowej GPS 53.56696281889811, 16.229352484239165 – 100m od kwarantanny

Bieg sztafetowy i klasyczny:

- parking przy polu namiotowym GPS 53.53956982673398, 16.093965474496546 – dojazd od strony Czaplinka, naprzeciwko centrum zawodów należy skręcić w prawo, zgodnie z drogowskazem „pole namiotowe” – dojście do CZ 300 m – nie będzie oznakowane

UWAGI

Wszyscy Zawodnicy startujący w Międzywojewódzkich Mistrzostwach Młodzików zobowiązani są do posiadania ważnych badań lekarskich oraz aktualnej licencji PZOS.

Uczestnicy zawodów ubezpieczają się we własnym zakresie. Organizator jest ubezpieczony od odpowiedzialności cywilnej.

Organizator zapewnia opiekę medyczną.

Zawodnicy startujący w Międzywojewódzkich Mistrzostwach Młodzików nieposiadający ważnych badań lekarskich oraz licencji PZOS nie zostaną dopuszczeni do startu.

Badania należy okazać przy rejestracji w CZ.

SPRINT - 7 października 2023 r.

Czaplinek



PARAMETRY TRAS

KATEGORIA	DŁUGOŚĆ [KM]	ILOŚĆ PK
K14	2,5	20
M14	2,7	22
OPEN	3,1	29

PROGRAM ZAWODÓW

od godziny 8:30

Absolutny zakaz poruszania się po terenie zawodów w Czaplinku za wyjątkiem dojścia do CZ, drogi dojazdowej do parkingu, drogi pomiędzy parkingiem a centrum zawodów oraz samym centrum zawodów.

od godziny 9:00	wszyscy zawodnicy obowiązkowo muszą przebywać w Strefie Startu (Liceum Ogólnokształcące Zespołu Szkół Ponadgimnazjalnych, ul. Parkowa 2) . Przy wejściu na teren Strefy Startu chipy wszystkich zawodników zostaną wyczyszczone. <u>Zawodnicy MMM, którzy do 9:00 nie pojawią się na terenie szkoły, nie zostaną dopuszczeni do startu.</u>
od godziny 9:25	Wszyscy trenerzy i opiekunowie zobowiązani są do przebywania w strefie startu (do momentu wystartowania ostatniego zawodnika) lub w strefie mety (Rynek). Od tego momentu nie można poruszać się pomiędzy strefami.
9:30	START
od 11:00	zapraszamy wszystkich uczestników na poczęstunek -gorąca grochówka
ok. 11:30	Uroczyste zakończenie biegu sprinterskiego
12:00	Możliwość zwiedzania Izby Muzealnej oraz zabytkowego zegara ul. Słoneczna 27

W strefie startu dostępna będzie toaleta oraz schronienie w szkole przypadku opadów deszczu. W strefie startu nie będzie dostępnej wody pitnej dla zawodników, prosimy o zabranie własnego picia, przede wszystkim zawodników którzy startują w późniejszych minutach.

Przed wejściem do pierwszego boksu będzie można zostawić rzeczy w specjalnym worku. Rzeczy te będą systematycznie transportowane do strefy mety.

Zawodnicy mają obowiązek startu z numerami startowymi. Numery startowe będą dodawane do pakietów startowych. Zawodnik bez numeru startowego nie zostanie dopuszczony do startu. Numer startowy musi być umieszczony na klatce piersiowej zawodnika.

Uwaga! Zawody odbywają się na terenie o ograniczonym ruchu samochodowym, natomiast zawodnicy niejednokrotnie będą przebiegać ulice, po których sporadycznie jeżdżą samochody. Prosimy o zachowanie ostrożności przy ich przekraczaniu i stosowanie się do przepisów ruchu drogowego. Zawodnik biegnący po ulicy nie ma pierwszeństwa przed samochodem! Najbardziej newralgiczne punkty będą zabezpieczone przez służby mundurowe.

PROCEDURA STARTU

Zawodnicy z kwarantanny (pre-start) wychodzą na 13 minut przed swoim startem. Do pokonania mają 600 m do pierwszego boks startowego, oznakowane w terenie pomarańczowymi wstążkami.

Przy głównym starcie występują 3 boksy startowe.

Dobieg z ostatniego boksu do miejsca startu (w terenie flaga start) – 110m

TOALETY

Dostępne w Centrum Zawodów, a także w strefie mety.

STREFA METY

Po ukończeniu swojego biegu zawodnicy zobligowani są do pozostania w strefie mety do momentu ogłoszenia przez Sędziego Głównego komunikatu o otwarciu strefy mety.

SZTAFETY - 7 października 2023 r.

Bobrowo



PARAMETRY TRAS

KATEGORIA	DŁUGOŚĆ [KM]	ILOŚĆ PK	PRZEWYŻSZENIE [M]
K14	2,6-2,7	11	50
M14	2,8-2,9	13	55
OPEN	3,8-3,9	15	40

PROGRAM ZAWODÓW

TOALETY

Dostępne dwie kabiny toi-toi w Centrum Zawodów.

ROZGRZEWKĄ

Dozwolona tylko i wyłącznie na polanie w Centrum Zawodów

PRZEBIEG WIDOKOWY

Wszystkie zmiany mają na swojej trasie przebieg widokowy znajdujący się w Centrum Zawodów oznaczony na mapie przebiegiem obowiązkowym i wyznaczony w terenie, na jego początku będzie znajdował się punkt który należy podbić i wbiec w korytarz, po pokonaniu przebiegu obowiązkowego zawodnicy kontynuują bieg na trasie zgodnie z mapą. Zawodnicy kończący trasę po podbiciu PK 100 wbiegają w korytarz prowadzący do mety. W zależności od zmiany najszybsi zawodnicy będą pokonywać fragment trasy pomiędzy przebiegiem widokowym, a metą w czasie około 4- 8 minut.

PROCEDURA ZMIAN

O godzinie 14:45 zostanie zaprezentowana procedura zmian.

Zawodnik po przebiegnięciu trasy przekracza linię mety, podbija puszkę „FINISH” i odrzuca swoją mapę, następnie klepie zawodnika kolejnej zmiany. Zawodnik ten może przebywać w strefie zmian po pokonaniu przebiegu widokowego swojego poprzednika. W strefie zmian zawodnik przygotowujący się do startu pobiera od sędziego swoją mapę, która jest zrolowana i zabezpieczona gumką recepturką. Po dokonaniu zmiany zawodnik startujący otwiera mapę, dobiega wyznaczonym korytarzem do punktu rozpoczęcia nawigacji. Odpowiedzialnością zawodnika jest sprawdzenie czy otrzymał właściwą mapę.

Kolor numerów startowych odpowiada kolorowi map na danej zmianie.

1 zmiany kolor żółty

2 zmiany kolor czerwony

3 zmiany kolor zielony

Numery sztafet

KM 1-11

MM 51-60

START KATEGORII OPEN

Zawodnicy startujący w kategorii OPEN wystartują dopiero po wyłonieniu TOP 3 z obu kategorii Międzywojewódzkich Mistrzostw Młodzików. Start masowy zostanie ogłoszony przez spikera przynajmniej z 15 minutowym wyprzedzeniem.

DYSKWALIFIKACJE

W przypadku dyskwalifikacji sztafety w trakcie zawodów zawodnicy, którzy dotychczas nie wystartowali nie kontynuują rywalizacji, natomiast mają możliwość wystartowania wraz ze startem masowym poszczególnych zmian.

Start Masowy II zmian: około 16:00

Start Masowy III zmian: około 16:45

KOLEJNOŚĆ NA MECIE

O kolejności miejsc na mecie decyduje kolejność przekroczenia przez 3 zmianę linii mety, na której będzie sędzia.

DOBIEG DO STARTU NA MAPIE

Około 90 metrów. Każdy zawodnik pod groźbą dyskwalifikacji zobowiązany jest do dobiegnięcia do miejsca startu, miejsce to będzie oznaczone w terenie dużą flagą "start".

MAPY

Mapy po biegu zostaną zabrane. Zwrócimy je dopiero w niedzielę po biegu klasycznym, przed ceremonią zakończenia Mistrzostw.

ZAKOŃCZENIE

Ceremonia podsumowania biegu sztafetowego w sobotę około godziny 18

BIEG KLASYCZNY - 8 października 2023 r.

Bobrowo

PARAMETRY TRAS

KATEGORIA	DŁUGOŚĆ [KM]	ILOŚĆ PK	Przewyższenie [m]
K14	3,5	12	100
M14	4,2	17	115
OPEN	5,2	16	145

TOALETY

Dostępne dwie kabiny toi-toi w Centrum Zawodów.

DOJŚCIE DO STARTU

Dojście do startu około 700 metrów oznaczone pomarańczowymi wstążkami.

START

Dobieg z ostatniego boksu do startu na mapie - 60 metrów.

ZAKOŃCZENIE

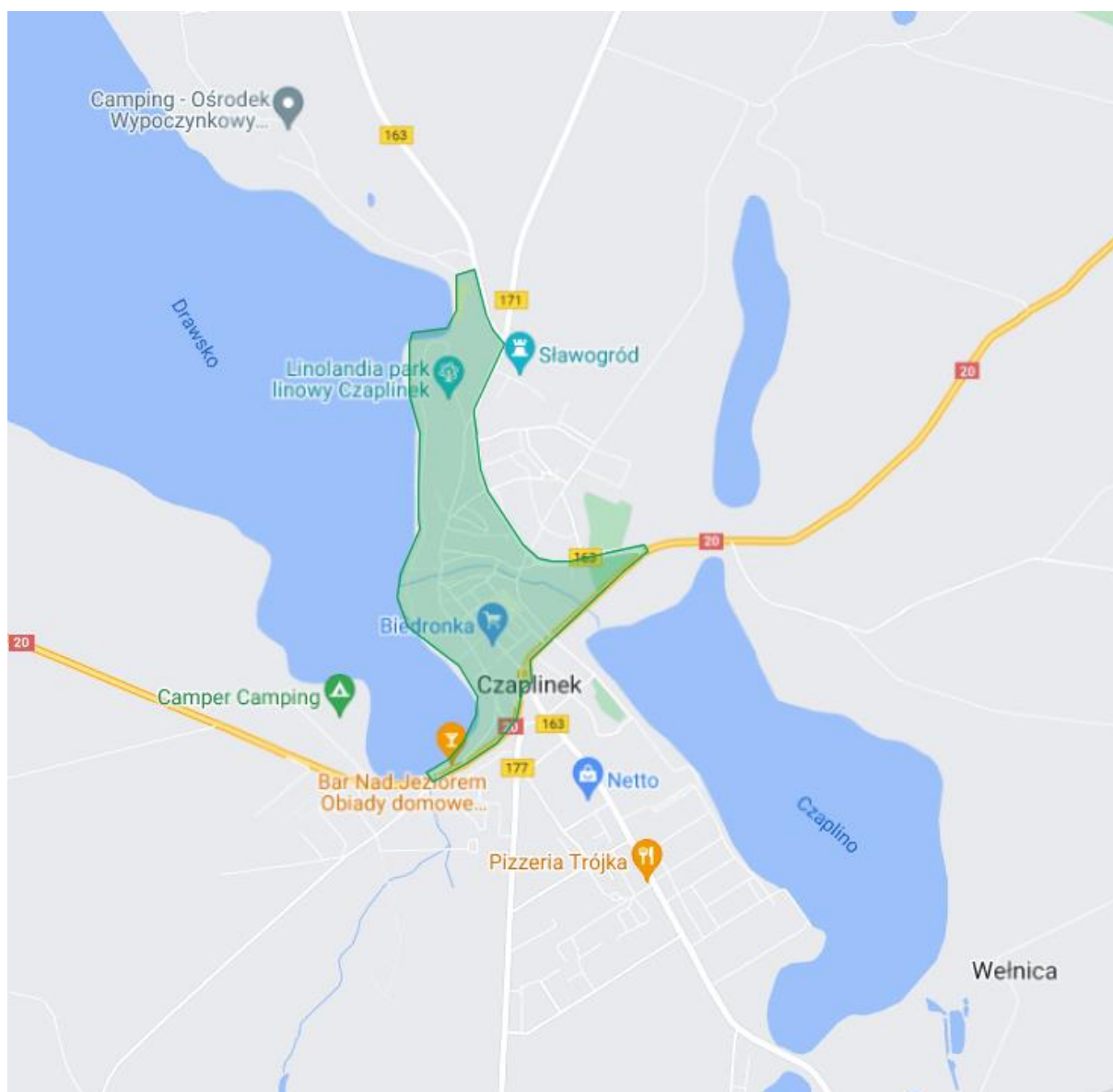
Ceremonia zakończenia Mistrzostw o godzinie 13:30.

TEREN ZAMKNIĘTY

Organizator zamyka teren, w którym zostaną rozegrane Międzywojewódzkie Mistrzostwa Młodzików.

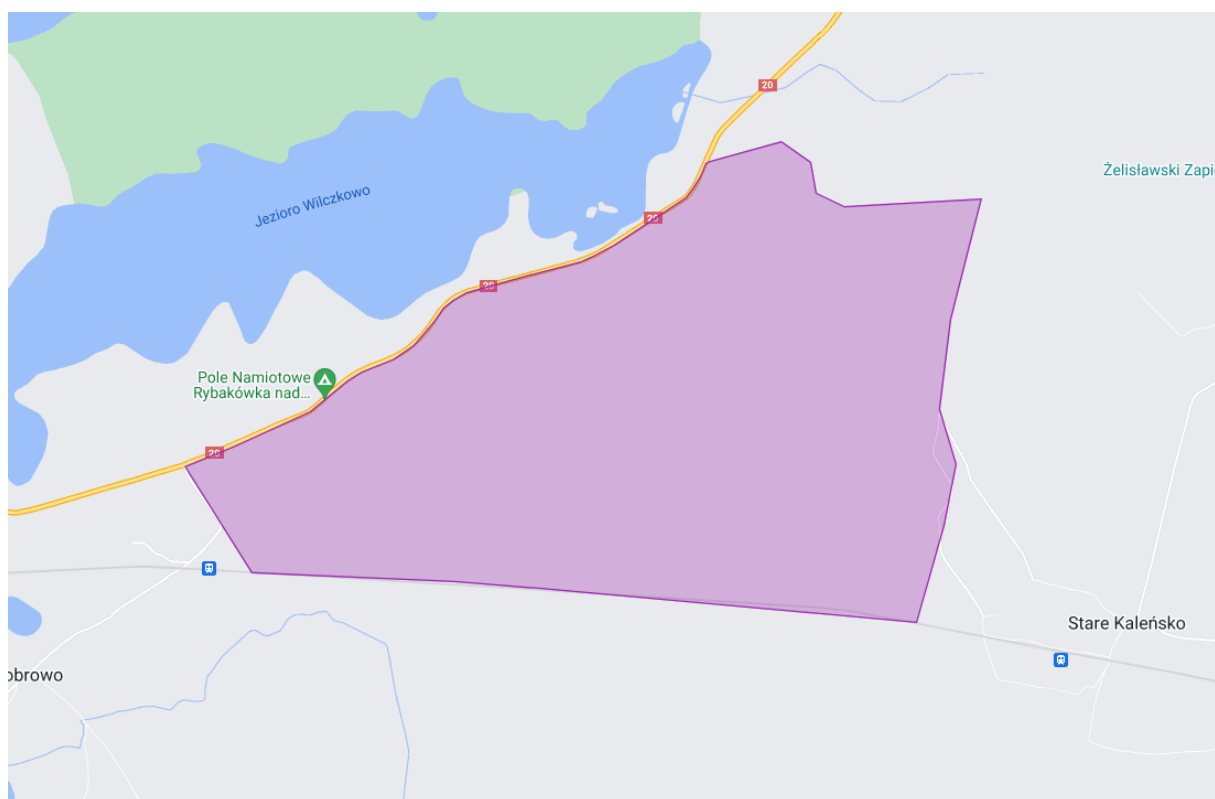
Bieg sprinterski:

W terenie zamkniętym dopuszczalne jest zatrzymanie się jako rezydent, student, w celach biznesowych, turystycznych (np. wizyta w restauracji, zakupy, uczestnictwo w halowych imprezach sportowych). W terenie zamkniętym zabrania się: przebywania z mapą do orientacji sportowej, biegania, biegania na orientację, testowania wariantów chodząc lub biegając, organizacji zawodów w orientacji sportowej.



Bieg sztafetowy i klasyczny:

Zakazane jest przebywanie na całym terenie zamkniętym dotyczy to zarówno chodzenia, biegania, jazdy na rowerze lub na nartach itp. Zabrania się organizacji zawodów w Orientacji Sportowej.



KONTAKT

Adres e-mail: kontakt@bno.szczecin.pl

Strona internetowa: <http://bno.szczecin.pl/mmm-2023>

Dyrektor Zawodów: Bartłomiej Mazan tel. 668 009 601